



"IMPRESSIONIST BEAUTY GARDEN"

"IMPRESSIONIST BEAUTY GARDEN"

NEL 2020 AVEVAMO DECISO DI OMAGGIARE L' ARTE IMPRESSIONISTA IN OCCASIONE DI UN GRANDE EVENTO CHE IN FRANCIA SI SAREBBE DOVUTO TENERE NEI LUOGHI E NEI GIARDINI DOVE GLI ARTISTI DELLA CORRENTE ARTISTICA AVEVANO VISSUTO.

QUEST' ANNO IL COSMOPROF SI SVOLGE IN PIENA PRIMAVERA E LA SUA IMMAGINE EVOCA IL MONDO DEI FIORI.

NILO SPA OMAGGIA LA RIPARTENZA TRAGHETTANDO LI MONDO IMPRESSIONISTA NEL MONDO DEL BEAUTY DESIGN

In 2020 we decided to pay homage to impressionist art at a major event in France, which was to be held in the places and gardens where the artists of the artistic current had lived. this year the Cosmoprof takes place in the middle of spring and its image evokes the world of flowers.

Nilo Spa pays homage to the restart by bringing the world of impressionism into the world of Beauty Design.



INDEX

LIFE STYLE

MARCHIO STORICO
NILO SPA DESIGN

09
11

ROOMS

HUB / ETEREA / AESTETIC
ALABAMA / GREEN PRESTIGE / SARAH / SENSORY
NAILS / CABIN FOR TWO / TOTAL BODY / ABUDHABI

15
17
19

NEW

HUB

21 /101

BED/LETTINI CLASSIC

SENSUS
NINFEA
IRIS
DUBAI
OMINIA
ABUDHABI

29 / 105
31 / 102
33 / 106
35 / 107
37 / 103
39 / 108

MULTIFUNCTION

SOPRANO
SOPRANO EASY
SOPRANO BASIN
ALL IN ONE
TOTAL BODY
MADELEINE
GLAMOUR
ALABAMA

43 / 113
43 / 112
43 / 113
45 / 114
47 / 115
49 / 116
53 / 117
55 / 119

EIMOTIONAL

WET TABLE
VENUS EASY
HIMALAY
RELAX LOUNGERS
BESARIH

59 / 111
63 / 110
63 / 110
65 / 109
109

PEDICURE

FOOT BASIC
FOOT DREAM

73 / 120
75 / 121

MANICURE

HIBISCUS
PROFY NAILS

79 / 122
81 / 123

MAKE-UP

GRIMHILDE WALL
OVAL
GOLD
ANGELINA REC
MUSSETTE REC
MUSSETTE
MIMI
GREEN HUG

85 / 124
87 / 124
89 / 124
125
125
125
125
125

TOOLS/SGABELLI

ALOE
ALOE PODO
TIMO
SUNSHINE
DOWN TOWN
SARAH

93 / 126
93 / 126
93 / 127
93 / 127
93 / 127
93 / 127

TROLLEYS/CARRELLI

ACACIA
EDERA
DRIADE
STARDUST

95 / 128
95 / 128
95 / 128
95 / 129

ELECTRICS

HOT CABY
BEAUTY JOY
MULTISTATION
COMBY
LUX
LED LIGHT
WATERLILY

97 / 136
97 / 136
97 / 138
97 / 139
140
140
141

FURNITURE

KIWI
MUMBAI
CITY BASE
CITY SINK
CITY PANEL
CITY COLUMN
PAXI
TASO

13 / 130
131
132
132
132
132
133
133

MIAMI
SAMO
PANDORA SLIM
OUVERTURE EASY
SOHO

134
134
134
134
135

OUVERTURE POUF SMALL
OUVERTURE POUF LARGE
OUVERTURE SOFA SMALL
OUVERTURE SOFA LARGE

135
135
135
135

LIFESTYLE

"Abbi buona cura
del tuo corpo,
è l'unico posto
in cui devi vivere,,

(Jim Rohn)

"Nilo crea ambienti dove prendersi cura del
proprio corpo, per dare benefici anche alla
propria mente: questo è il nostro concetto
di benessere totale."

*"Take good care of your body,
it is the only place
where you have to live.,,"*

(Jim Rohn)

*"Nilo creates environments where you can
take care of your body, to benefit your mind
as well: this is our concept of total well-
being."*

Elena Maletti



NILO SPA DESIGN



Nilo Spa Design crea wellness concept dove funzionalità e design si coniugano in spazi emozionali ed esperienziali per chi ne fruisce e confortevoli per chi ci lavora. Siamo gli specialisti della cabina di design, prodotta interamente in Italia e con i nostri concept abbiamo da sempre innovato il mondo del Beauty e del Well-Being e continueremo a farlo con la nostra esperienza e la nostra passione.

Nilo Spa Design creates wellness concepts where functionality and design are combined in emotional and experiential spaces for those who use them and comfortable for those who work in them.

We are the design cabin specialists, produced entirely in Italy, and with our concepts we have always innovated the world of Beauty and Well-Being and we will continue to do so with our experience and passion.



Abbiamo ricevuto un bellissimo regalo per il nostro 85° compleanno! Maletti Group, di cui Nilo Spa Design è parte da 35 anni, è stata insignita del prestigioso marchio storico del Made in Italy. Un riconoscimento importante al nostro lavoro che da sempre coniuga tecnologia e design italiano per creare prodotti innovativi e raffinati per il settore del beauty e dai nostri stabilimenti di Scandiano li porta nelle Spa, nei saloni, negli hotel più belli del mondo.

We received a wonderful gift for our 85th birthday! Maletti Group, of which Nilo Spa Design has been a part for 35 years, has been awarded the prestigious Made in Italy historical brand. This is an important acknowledgement of our work, which has always combined technology and Italian design to create innovative and refined products for the beauty sector, and from our company in Scandiano brings them to spas, salons and the most beautiful hotels in the world.





Lettimi e poltrone multifunzione sono il fiore all'occhiello dell'azienda che, grazie ad un reparto Ricerca e Sviluppo interno e al proprio Ufficio Progettazione, ha sviluppato nel tempo una gamma di prodotti attenta non solo al design ma anche alle funzionalità e all'ergonomia, per il cliente e per l'operatore.

A questi articoli si affiancano arredi e complementi che permettono di creare un ambiente coordinato e accogliente, nell'ottica di offrire un'esperienza di benessere memorabile e avvolgente.

Nilo Spa Design, ogni location realizzata è unica e speciale. La nostra storia al servizio del presente e del futuro.

I nostri designers: Studio Giovannoni di Milano, Sarah Lavoine, Alberto Apostoli, Christophe Pillet, Claudio Silvestrin.

Il nostro showroom presso il nostro headquarters vi attende e vi avvolgerà in un mondo sensoriale ed emozionante.

Il nostro Made in Italy nel mondo.

Treatment Beds and multifunctional armchairs are the flagship which, thanks to its own in-house research and development department, developed over time a range of products design but also to functionality and ergonomics for the customer and the operator.

These articles are flanked by furnishings and complements that create a coordinated and welcoming environment, with a view to offer a memorable and enveloping experience.

Nilo Spa Design, each location realised is unique and special. Our history to the service of present and future.

Our designers: Giovannoni Studio Milano, Sarah Lavoine, Alberto Apostoli, Christophe Pillet, Claudio Silvestrin.

Our showroom at our headquarters, will wait for you and will wrapped you into a sensorial and emotional world, unique in Europe.

Our Made in Italy in the world.

ROOMS

Nilo Spa Design propone ambienti raffinati e studiati per soddisfare le esigenze stilistiche e funzionali dei propri clienti.

Le collaborazioni con grandi designer di fama internazionale hanno dato luogo a cabine dall'impronta molto personale, uniche e distintive.

Dall'altra parte, il nostro Ufficio Progetti interno, innovativo e specializzato, sviluppa ambienti studiati per offrire esperienze indimenticabili al cliente, senza trascurare la funzionalità per l'operatore. Lasciatevi trasportare dalle suggestioni suscitate dalle nostre proposte di arredo ed immaginate la soluzione che più si adatta alle vostre necessità.

Nilo Spa Design proposes refined environments designed to satisfy the stylistic and functional needs of our customers. The collaborations with renowned international designer have resulted in a very personal imprint, unique and distinctive cabins.

On the other side, our innovative and specialised interior project office, develops environments designed to offer unforgettable customer experiences, without neglecting functionality to the operator. Let yourself be carried away by the sensations aroused by our furnishing proposals and imagine the solution that best suits your needs.





ROOMS

H.U.B. HAIR.UP.BEAUTY ELISA GIOVANNONI



Acronimo di HairHupBeauty, è l'unico lavatesta al mondo autosufficiente. Perché autosufficiente? Cominciamo dal fatto che viaggia su ruote. Non necessita di attacco diretto all'acqua perchè ha due taniche interne che servono da serbatoi acqua calda/acqua fredda. Ha una batteria interna che serve a portare in temperatura l'acqua. Tutto questo fa di HUB un oggetto di incredibile interesse e versatilità. Chi compra H.U.B. HairUpBeauty deve avere un'hairstylist di fiducia, oppure essere un hairstylist creativo, oppure avere un hairstylist per amico o per amica e soprattutto deve amare il lusso e il design.

Acronym for HairHupBeauty, it's the world's only self-sufficient wash unit. Why self-sufficient? Let's start with the fact that it travels on wheels. It doesn't require a direct connection to water because it has two internal tanks that serve as hot/cold water reservoirs. It has an internal battery that serves to bring the water up to temperature. All this makes the HUB an object of incredible interest and versatility. Whoever buys H.U.B. HairUpBeauty must have a trusted hairstylist, or be a creative hairstylist, or have a hairstylist for a friend, and above all must love luxury and design.

ETEREA APOSTOLI DESIGN



La cabina Eterea racchiude i valori condivisi da Nilo Spa Design e dallo studio Apostoli: i 5 elementi della filosofia taoista sono messi in campo per creare uno spazio in grado di stimolare i sensi e regalare, a chi pratica il trattamento e a chi lo riceve, un'esperienza di benessere unica. "Collezione Eterea come eterea e indefinita, è la linea che divide il cielo dal mare, il materiale dall'immateriale, le emozioni dalla fisicità. La linea dell'orizzonte ispira la collezione, è un desiderio di immaterialità che si percepisce dalla scelta di forme, luci e un sottile collegamento al mondo delle emozioni "tout court". Un progetto che coglie le istanze di versatilità di un settore dinamico che sta tuttora trovando una sua specificità ed una sua unicità".

The Eterea cabin embodies the values shared by Nilo Spa Design and Studio Apostoli: the 5 elements of the Taoist philosophy are used to create a space capable of stimulating the senses and giving both the practitioner and the recipient a unique wellness experience.

The Eterea collection, just as ethereal and undefined, is the line that divides the sky from the sea, the material from the immaterial, the emotions from the physical. The line of the horizon inspires the collection, it is a desire for immateriality that is perceived by the choice of shapes, lights and a subtle connection to the world of emotions "tout court". A project that captures the versatility of a dynamic sector that is still finding its own specificity and uniqueness".

AESTHETIC ROOM



Estetica allo stato puro per un total concept destinato a trattamenti multifunzione, viso, corpo, manicure, pedicure. Massima raffinatezza nell'uso dei materiali per una cabina dal mood molto ricercato: finiture ricche, ispirate allo stile Gustaviano. Perfetta per un trattamento completo, la Aesthetic Room, offre infatti anche una postazione per parrucchieri. Perfetto per ambienti in cui viene offerto un servizio completo ed esclusivo.

Pure aesthetics for multifunctional treatments, facial, body, manicure, pedicure.

Ultimately exquisite selection of materials for a sophisticated total concept: rich finishing touches inspired by the Gustavian style. Perfect for a complete treatment, the Aesthetic Room also offers a hairdressing station. Ideal for spaces offering a holistic exclusive service.

ALABAMA



Questa poltrona fa parte della nuova linea di prodotti smart della nostra gamma.

La poltrona è ideale per multi-room ed ha 4 movimentazioni elettriche: funzionalità e comfort con design Nilo per i vostri sensori concept.

*This armchair is part of the new smart product line in our range.
The chair is ideal for multi-room use and has 4 electric movements:
functionality and comfort with Nilo design for your concept sensors.*

GREEN PRESTIGE GIOVANNONI DESIGN



Dalla ricerca progettuale di Stefano ed Elisa Giovannoni, da anni tra i protagonisti indiscussi nel settore del beauty design, nasce Green Prestige, una cabina dal design esclusivo e dalle forme minimaliste caratterizzata dall'altissima qualità dei prodotti utilizzati: un esclusivo spazio di relax in cui lusso ed esclusività trasmettono una sensazione di benessere totale.

Il cuore della linea Green Prestige è il lettino per i trattamenti a secco, dal design curato e dall'estrema funzionalità, completato da reception, mobile lavabo, seduta per operatore e cassettiere.

A rendere unico questo concept sono però le finiture in onice che trasformano questa cabina in una vera e propria stanza: le pareti retroilluminate, le mensole e il pavimento rendono la Green Prestige un ambiente unico e, grazie alla cura nell'illuminazione, suggestivo.

From the design research of Stefano and Elisa Giovannoni, for years undisputed protagonists in the beauty design sector, comes Green Prestige, a cabin with an exclusive design and minimalist shapes characterised by the very high quality of products used: an exclusive space for relaxation in which luxury and exclusivity transmit a sensation of total well-being. The heart of the Green Prestige line is the dry treatment bed, carefully designed and extremely functional cabin, complete with reception desk, wash-basin unit, operator's seat and drawer units. What makes this concept unique, however, are the onyx finishes that transform this cabin into a real room: the backlit walls, shelves and floor make the Green Prestige a unique and - thanks to the care taken over the lighting - evocative environment.

SARAH SARAH LAVOINE



Una collezione di arredi per il mondo del benessere con un'atmosfera raffinata ed internazionale, interamente disegnata da Maison Sarah Lavoine.

Questa cabina per Spa e beauty center ospita la poltrona multifunzionale Madeleine a 4 motori, ideale per trattamenti viso, corpo e trucco, completata da un set di mobili e complementi caratterizzati dallo stile unico e inconfondibile della celebre designer: un mix di stili e origini, eleganza e comfort, l'incarnazione di uno spirito parigino cosmopolita.

A collection of furnishings for the world of wellness with a refined and international atmosphere, entirely designed by Maison Sarah Lavoine. This Spa and beauty centre cabin houses the Madeleine multifunctional armchair with 4 motors, ideal for facial, body and, make-up treatments, complemented by a set of furniture and accessories characterised by the unique and unmistakable style of the famous designer: a mix of styles and origins, elegance and comfort, the embodiment of a cosmopolitan Parisian spirit.

SENSORY



Dalla nostra ricerca e sviluppo continuo è nato questo Sensory Concept. Articoli multifunzione, sensoriali e tecnologici dal massimo comfort, utilizzati in molti progetti Spa worldwide (Mongolia, Paraguay, ecc).

After a long research and continuous development this Sensory Concept is born. Multifunctional, sensorial and technologyc items, with the maximum comfort, added in so many worldwide projects (Mongolia, Paraguay, ecc).

NAILS & FEET CABINE GIOVANNONI DESIGN



Ambienti intimi ma allo stesso tempo professionali, prodotti tecnologici ma ergonomici ed eleganti, materiali solidi ma confortevoli. Nilo Spa Design conosce le necessità dei suoi clienti e sa quanto il reparto pedicure e manicure sia sempre più strutturato all'interno dei saloni e dei centri estetici. La nostra vasta collezione dedicata alla Nails & Feet room propone varie e differenti soluzioni, dalla pedicure tradizionale alle più innovative attrezzature dedicate agli operatori che si dedicano alla pedicure medicale oltre che estetica. Anche per questa collezione sono state privilegiate finiture naturali per conferire una maggiore eleganza e design.

Intimate and the same time technologically advanced professional, ergonomic and elegant products built of solid comfortable materials. Nilo Spa Design knows the needs of its clients and the fact that the pedicure and manicure business gets more and more significance within the industry. Our comprehensive collection for Nails & Feet rooms offer various different solutions, from traditional pedicure to the most innovative equipment specially designed for specialists delivering medical pedicure as well as beauty treatments. This collection benefits from prestige natural finishes to offer more sophisticated solutions.

CABIN FOR TWO



Sempre più frequentemente il massaggio o body treatment diviene un piacevole momento di condivisione dal massimo relax e well-being. Una cabina pensata per i trattamenti che vengono fatti in coppia, quindi lettini abbinati nei materiali e nel design.

More and more frequently, the massage or body treatment becomes a pleasant moment of sharing with maximum relaxation and well-being. A cabin designed for couple treatments that are doing in pairs, with treatment beds that are matched in terms of materials and design.

TOTAL BODY



Grazie ad un'eccellente partnership con una realtà italiana, è stato concepito il lettino multifunzione e innovativo Total Body. Con Total Body è possibile realizzare molteplici trattamenti, garantendo un comfort assoluto e massimo relax a chi li riceve: manicure, pedicure, trattamenti viso, trattamenti corpo, massaggi, riflessologia e per la prima volta in assoluto, anche il washing, nella stessa straordinaria postazione. Il primo articolo al mondo ad essere così completo e performante. Grazie ad un grande impegno a livello innovativo, tecnologico e di ricerca, supportato dalla nostra storia ed esperienza che ci contraddistinguono.

Thanks to an excellent partnership with an Italian reality, the multifunctional and innovative Total body treatment bed has been conceived.

With Total Body is possible to realise multiple treatments, guaranteeing absolute comfort and maximum relaxation for the recipient: manicure, pedicure, facials treatments, body treatments, massages, reflexology and, for the first time ever, washing in the same extraordinary location. The first item in the world to be so complete and performing. Thanks to a great commitment to innovation, technology and research, supported by our story and experience that distinguished us.

ABUDHABI



Questo lettino fa parte della nuova linea di prodotti smart della nostra gamma. Grazie alla regolazione della gamba e dello schienale tramite telecomando o pedaliera a filo (opzionale), che permettono di raggiungere una posizione di perfetto relax e massimo comfort per cliente e operatore, è il prodotto ideale per massaggi e trattamenti viso-corpo.

This bed is part of the new smart product line in our range. Thanks to the adjustment of the leg and backrest by remote control or wired foot control (optional), which allow you to reach a position of perfect relaxation and maximum comfort for both client and operator, it is the ideal product for massages and facial-body treatments.

H.U.B.
HAIR.UP.BEAUTY
Giovannoni Design





COMFORT MOBILE

Nilo presenta una novità assoluta H.U.B. l'unico lavatesta al mondo mobile e autosufficiente, non necessita di scarico e carico di acqua con vasca di recupero per l'acqua sporca.

Il lusso ed il servizio dove non te lo aspetti e la libertà di esigere il massimo.

Nilo presents an absolute novelty H.U.B. the only mobile and self-sufficient wash unit in the world that doesn't require draining and filling with water with a recovery tank for dirty water. Luxury and service where you don't expect it and the freedom to demand the best.

H.U.B. HAIR.UP.BEAUTY

Giovannoni Design
Rossano Ferretti

NEW PRODUCT

DEDICATO A TUTTI COLORO CHE PENSANO CHE IL VERO LUSO SIA LA LIBERTÀ.

Dall' Hotel di charme, a quello di design, dalla villa al mare al loft metropolitano, alla moderna Spa, alla clinica riabilitativa: ovunque si desideri, HUB è un upgrade per ogni attività di prestigio e un oggetto cult per gli amanti del lusso.

HUB - HairUpBeauty è il nuovo lavatesta di Maletti Group che effettua il lavaggio capelli ovunque, perchè è dotato di sistema idrico integrato con doppia pompa per la miscelazione dell'acqua pulita e di una pompa maceratore per lo scarico.

L' alimentazione può essere elettrica o a batteria al litio (optional inserito internamente) con durata fino a 20 cicli di utilizzo.

DEDICATO A TUTTI COLORO CHE PENSANO CHE IL VERO LUSO SIA LA LIBERTÀ.

From the charming hotel to the design hotel, from the seaside villa to the metropolitan loft, from the modern Spa to the rehabilitation clinic: wherever you want to go, HUB is an upgrade for every prestigious business and a cult object for luxury lovers. HUB - HairUpBeauty is the new Maletti Group hair wash unit which washes hair anywhere, because it has an integrated water system with a double pump for mixing clean water and a macerator pump for draining. The power supply can be electric or lithium battery (optional inserted internally) with a duration of up to 20 cycles of use.





SENTIRSI SPECIALI
E FAR SENTIRE SPECIALI,
OVUNQUE.

*Sentirsi speciali e far sentire speciali ovunque
feel special and make people feel special everywhere.*



BED / LETTINI



BED / LETTINI CLASSIC

Il lettino è l'elemento base della collezione Nilo Spa **DESIGN**.
La nostra gamma soddisfa ogni esigenza stilistica ed estetica del cliente:
dal **MINIMALISTA**, al **GLAMOUR**,
all'**ETNICO**. Con un unico comune denominatore: massima
attenzione nella progettazione per garantire massima ergonomia e
COMFORT, grazie a elementi tecnologici, innovativi e
aggiornati alle esigenze dell'operatore

The treatment bed is the basic element of the Nilo Spa Design collection. Our range adheres to every client's functionality and aesthetic desires: from minimalist to glamor to ethnic. With a single mission: maximum attention for innovation design with its high-tech elements to ensure best ergonomics and comfort for the professional.



SENSUS BASIC

SENSUS WITH CABINET
Alberto Apostoli

NEW PRODUCT

Letto multifunzione per trattamenti viso, corpo e massaggi. Regolazioni elettriche di altezza, schienale e ginocchia. Braccioli abbassabili con pompa-gas. Materasso rivestito in morbido PU, ignifugo e resistente agli oli. Con luci Led sotto la base.

Multi-function 4 motors bed for facial, body-treatments and massage. Height, backrest and knees-part electrically adjustable. Gas-pump adjustable armrests. Mattress cover in PU Soft-Touch, fireproof and oil-resistant. Led lights around base.





NINFEA

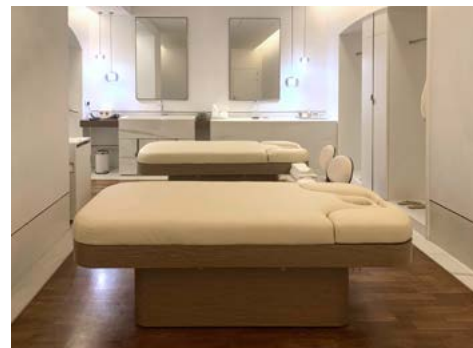
Giovanoni Design

Lettino multifunzione con 3 motori, per trattamenti e massaggi.
Struttura metallica rivestita in legno curvo.
Regolazioni elettriche per altezza, schienale e ginocchia.
Con cassettone portaccessori.

Multifunction treatment and massage bed with 3 motors.

Metal structure covered with curved wooden structure, electrically adjustable height and backrest and knees.

Enclosed lower accessory compartment with drawer.



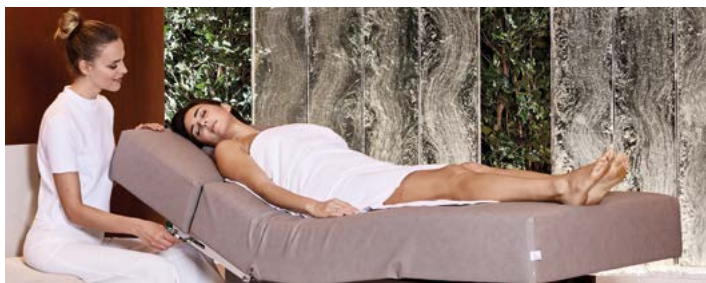


IRIS

Letto multifunzione con 4 motori.
Regolazione altezza 62 - 82 cm.
Braccioli abbattibili con pompa-gas.
Materasso 80 cm x 192 cm, comfort Multy Soft e rivestimento in PU Soft-Touch.
Mobile in legno Bianco, Grey, Wengè.
Pannelli scorrevoli in plexiglass fumè antiurto, illuminazione Led nel vano accessori.



*Multi-purpose treatment bed with 4 motors.
Height adjustment: 62 - 82 cm.
Gas pump powered height adjustable armrests.
Mattress size 80 cm x 192 cm, comfort Multy Soft and PU Soft-Touch coating.
Finish: White, Wengè, Grey.
Plexiglas-shockproof sliding panels.
Led light accessories compartment.*





DUBAI

Letto 4 motori con struttura metallica rivestita in legno bianco.

Braccioli regolabili con pompa-gas.

Altezza, schienale, gambe: regolabili elettricamente.

Materasso in PU bianco, Soft-Touch, Ignifugo, resistente agli oli.

Piano inferiore porta-accessori.

4 motors couch with metal-structure covered with white wood.

Armrests adjustable with gas-pump.

Height, backrest, legs: electrically adjustable.

Mattress in white PU Soft-Touch, fireproof, oil-resistant.

Base-shelf for accessories.





OMNIA

Lettino 4 motori con struttura metallica, rivestita in legno bianco o rovere.
Braccioli extra lunghi, relax-dita: regolabili con pompa-gas.
Altezza, schienale, gambe: regolabili elettricamente.
Materasso in PU Soft-Touch, ignifugo, resistente agli oli.



*4 Motors couch with metal structure covered with white or oak wood.
Extra long armrests, Finger-relax: adjustable with gas-pump.
Height, backrest, legs: electrically adjustable.
Mattress in PU Soft-Touch, fireproof, oil-resistant.*





ABUDHABI

NEW PRODUCT

Il lettino Abu Dhabi è dotato di una regolazione totalmente elettrica. Lo schienale, da una posizione totalmente orizzontale ha un massimo d'inclinazione di 72°. La regolazione della gamba permette di alzare le ginocchia del cliente raggiungendo una posizione di perfetto Relax e massimo comfort per cliente/operatore. La regolazione è tramite telecomando o pedaliera a filo (optional) ideale per trattamenti viso, corpo e massaggi. La cornice del lettino è rivestita in legno. Foro viso con copertura foro.

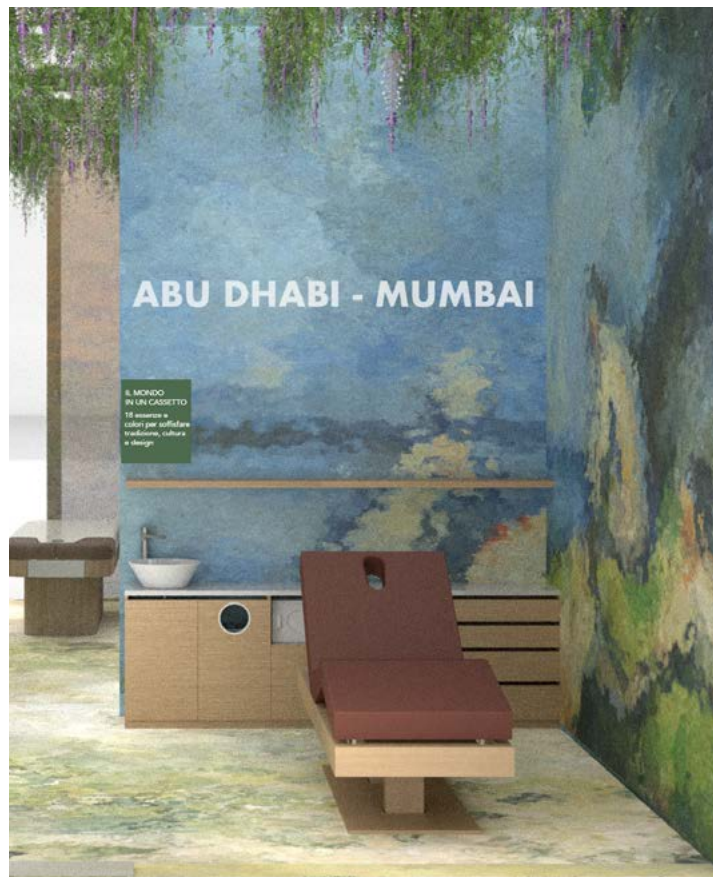
The Abu Dhabi bed with electrical adjustment.

The backrest can be inclined from a totally horizontal position to a maximum of 72 °.

The leg adjustment allows the client's knees to be raised to an ideal relaxing position, offering maximum comfort for the client/operator.

Adjustment by remote control or wired foot pedal (optional) ideal for face, body and massage treatments.

The bed frame is covered in wood. Face hole with hole cover.





MULTIFUNCTION / MULTIFUNZIONE

Nilo Spa Design è stata la prima azienda a lanciare lettini e poltrone
MULTIFUNZIONE, cogliendo la necessità nel mondo
del Beauty Design di **RAZIONALIZZARE** spazi e
tempi senza perdere di vista il comfort e il design. così è nata una linea
di prodotti che riassuono il **CONCEPT DI**
BENESSERE in un'unica e stupefacente isola
multifunzione.

Nilo Spa Design was the first company to produce multifunctional
treatment beds, capturing the ever-increasing need in the world of
Beauty Design to optimise the space and time, focusing on comfort and
aesthetic looks. This is how a range of products is created that sums up
the concept of well-being in a single and amazing multi-purpose
environment.



SOPRANO

Poltrona multifunzionale, motorizzata, brevettata.

Dotata di cromoterapia, altezza regolabile automaticamente, reclinazione schienale motorizzata, poggiatesta, rotazione 180°, due prese USB, porta phon.

Specifica per make-up, trattamenti viso, manicure, pedicure, washing e styling.

Multifunctional full motorised patented chair.

Equipped with chromotherapy, motorised height adjustment, motorised reclining backrest, headrest, 180° rotation to enable washing, two USB sockets, hairdryer holder. Specific for make-up, facial treatments, manicure, pedicure, washing and styling.



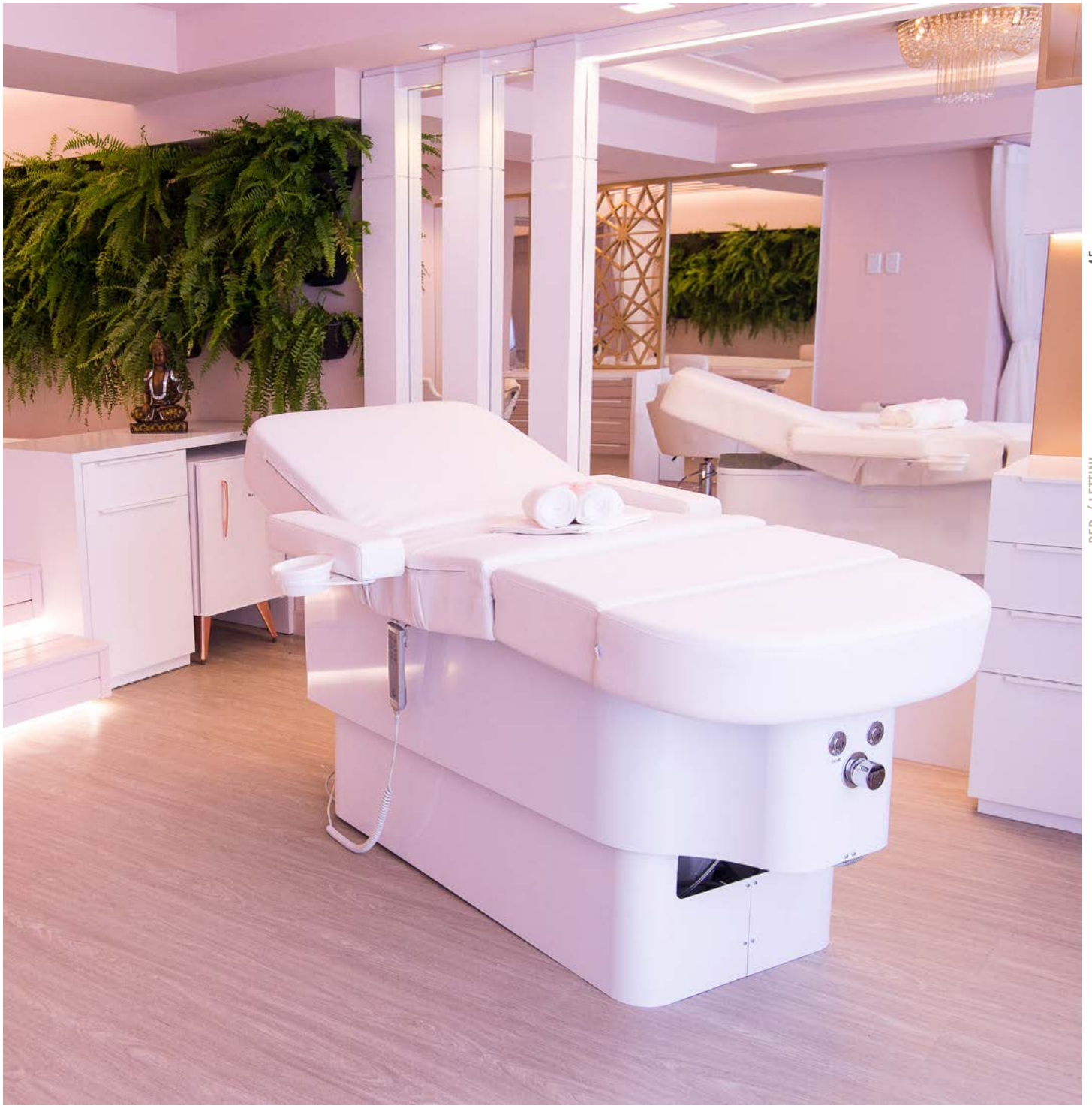


ALL IN ONE

Lettino multifunzione con 3 motori per trattamenti viso, corpo, massaggi, manicure, pedicure e riflessologia. Regolazioni elettriche per altezza, schienale e ginocchia. Struttura metallica. Materasso rivestito in skay, ignifugo e resistente agli oli. Braccioli removibili. Compreso poggiatesta esterno. Vasca dotata di idromassaggio con sistema Pipe-Free, doccia e cromoterapia con Led RGB. Scarichi a pavimento o a parete.

Multifunction treatment bed with 3 motors for facial, massage, pedicure, manicure treatments and reflexology. Height, backrest and legrest electrically adjustable. Metal structure. Mattress covered in soft skay, fireproof and oil resistant. Removable armrests. External headrest included. Basin equipped with shower, Pipe-Free hydromassage and RGB Led light. Floor or wall drainage.

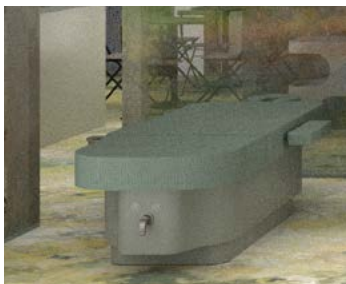




TOTAL BODY

Lettino multifunzione con 3 motori per trattamenti viso, corpo, massaggi, manicure, pedicure, riflessologia, lavaggio e trattamento capelli. Regolazione elettrica di altezza e dello schienale. Regolazione elettrica del gambale. Vasca per trattamenti pedicure, integrata a scomparsa con idromassaggio e cromoterapia con Led RGB. Vasca per trattamenti capelli e lavaggio, a scomparsa.

Multifunctional bed with 3 motors for facial and body treatments, massages, manicure, pedicure, reflexology, hair washing and treatment. Electric height and backrest adjustment. Electric leg adjustment. Integrated retractable tub for pedicure treatments with hydromassage and RGB Led chromotherapy. Concealed hair treatment and washing tub.



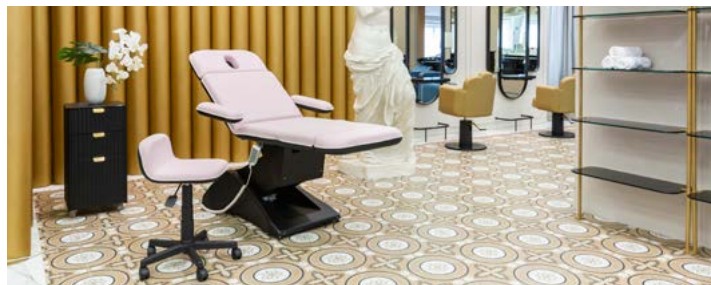


MADELEINE

Sarah Lavoine

Poltrona multifunzione 4 motori per trattamenti viso, corpo e trucco. Regolazione elettrica di altezza, schienale, gambe e bascula (Trendelenburg). Materasso rivestito in skay, ignifugo e resistente agli oli. Braccioli ribaltabili ed estraibili. Struttura in acciaio verniciato e ABS. Basamento nero. Poggiatesta regolabile.

Multi-function chair for face, body treatments and make-up. Structure in painted steel and ABS, with 4 motors. Height, backrest, footrest and tilting (Trendelenburg) electrically adjustable. Skay Upholstery, soft touch, fireproof and oil resistant. Folding and removable armrests. Painted steel structure and ABS. Black base. Adjustable headrest.









GLAMOUR
Christophe Pilley

Poltrona multifunzione 4 motori per trattamenti viso, corpo e trucco. Regolazione elettrica di altezza, schienale, gambe e bascula (Trendelenburg). Materasso rivestito in skay, ignifugo e resistente agli oli. Braccioli ribaltabili ed estraibili. Poggiatesta ruotante ed estraibile. Poggiapiedi regolabile. Basamento bianco o nero, colonna in acciaio.

Multi-function chair for face, body treatment, make-up, with 4 motors. Height, backrest, footrest and tilting (Trendelenburg) electrically adjustable. Removable and turning headrest, removable and folding armrests and adjustable footrest. Skay Upholstery, soft touch, fireproof and oil resistant. White or black basement, steel column.





ALABAMA

NEW PRODUCT

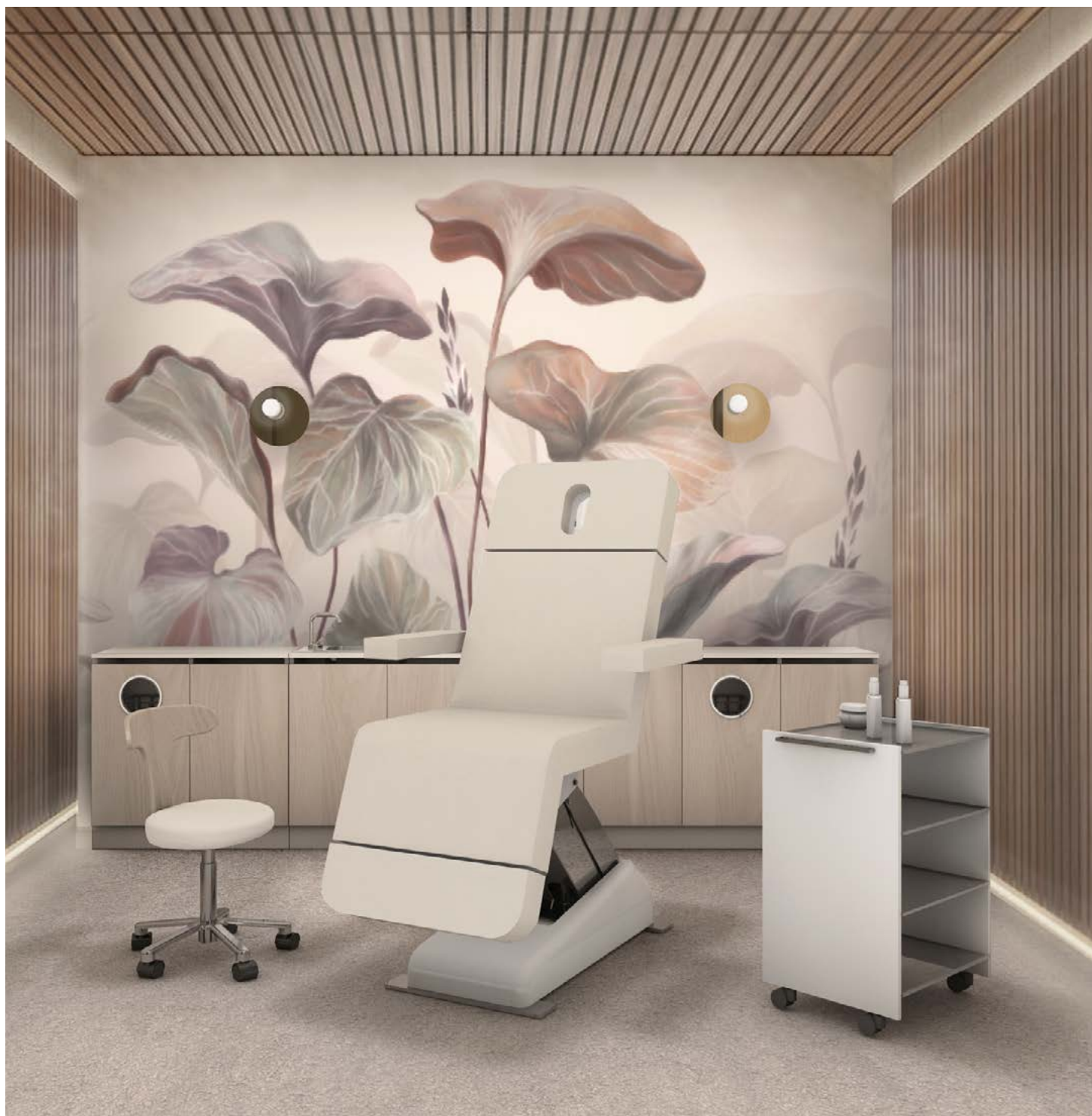
Poltrona ideale per multi-room con 4 movimentazioni elettriche. La regolazione dell'altezza e dello schienale della poltrona avviene tramite l'apposito telecomando a seconda delle esigenze di lavoro e a seconda del cliente.

In particolare la regolazione massima in altezza dello schienale è di 75°.

Per il posizionamento della gamba massima è di 90°, è dotata della funzione Trendelenburg, che permette alla poltrona, di portare l'angolazione dello schienale in negativo di 10°. E' possibile regolare il poggiatesta nell'estensione.

*Chair ideal for multi-room with 4 electrical movements.
The chair height and backrest are adjusted using the remote control to suit the working position and the needs of the client. The maximum height adjustment of the backrest is 75°. The maximum leg inclination is 90°. The chair is equipped with the Trendelenburg function, which allows the chair backrest to incline to negative 10°. The headrest can also be extended.*





EMOTIONAL

Questa collezione permette di vivere un'**ESPERIENZA**
MULTISENSORIALE unica che coinvolge l'olfatto
(aromaterapia), la luce (cromoterapia), l'udito (musica relax, cascate
d'acqua) e il tatto, con la morbida e avvolgente sensazione che dà
l'acqua tiepida del materasso. L'elemento guida di tutta la linea è
l'**ACQUA** vissuta in ogni sua forma, dal **VAPORE** al
massaggio ondulato, alla **CROMOTERAPIA**. La
collezione di arredamenti si completa con mobili di servizio
appositamente concepiti per il riscaldamento delle pietre (stone
therapy) e per il riscaldamento delle salviette.

This collection enables to live a unique multisensorial experience that
involves light (cromotherapy), the sense of smell (aromatherapy), the
sense of hearing (music, waterfalls) and the sense of touch (warm
waterbed). The key element of the whole line is water experienced in all
its forms, from steam to undulating massages, to cromotherapy. The
furnishings collection is completed with accessories specially conceived
for heating stones (stone therapy) and towels.



WET TABLE

Letino multifunzione per trattamenti Classici (con materasso) e Spa (caldo-umidi), con Vapore ed Aromi su piano in corian. Struttura metallica bianca. Materassini pieghevoli e riponibili sotto-vasca. Serbatoio aromi. Doccetta estensibile. Piano in corian-ospedaliero, facilmente igienizzabile.

Multifunction table for Classic treatments (with mattress) and for Spa-treatments (warm+wet) on corian surface.

White metal structure. Foldable mattresses (storage uinder basin).

Extensible shower.

Corian-shelves hospital-type, easy to sanitize.









HIMALAY / VENUS EASY

Letto con struttura metallica rivestita in colore bianco, dedicato ai trattamenti wellness e relax. Altezza regolabile motorizzata a 24 V.

Vasca riscaldata a 48 V, può contenere Sale Himalayano, sabbia-quarzo e cuscini ad acqua.

Dotato di faretti Led RGB con comandi digitali in pannello vetro touch.

Basamento bianco.

Allestimento di serie: cuscini ad acqua

Allestimento optional: Sale Himalayano, quarzo, materassino in PU.

Bed with white metal structure, for wellness treatments and relax. Adjustable height with motor at 24 V.

Heated basin at 48 V containing Himalayan Salt, quartz-sand or water pillows.

Equipped with RGB Led lights and digital control panel touch glass.

White structure.

Standard equipment: water pillows kit

Optional equipment: Himalayan Salt, quartz sand, soft PU mattress.





RELAX LOUNGER

Giovanoni Design

Accanto agli arredi professionali dedicati alla bellezza Nilo propone un'ampia gamma di complementi che permettono di trasformare le cabine in ambienti dalla forte carica emozionale in cui le parole d'ordine siano il benessere totale e il relax.

In addition to the professional furnishings dedicated to beauty, Nilo also offers a wide range of accessories capable of transforming cabins into environments with a strong emotional charge where the buzzwords are wellness and total relax.











A modern spa pedicure station. The background wall is covered in a vibrant, abstract mural with shades of blue, green, and purple. A large, dark brown silhouette of a tree with hanging purple wisteria-like flowers is positioned on the left. In the center, a light-colored wooden cabinet with a horizontal grain is mounted on the wall. Below it, a light-colored wooden pedicure table is supported by four legs. To the left of the table, a cylindrical trash can with a dark base is visible. The floor is a light, textured material.

PEDICURE MANICURE COMPLEMENTS

PEDICURE

Nilo concretizza la propria esperienza anche nel settore pedicure al quale continua a dedicare molte risorse in termini di ricerca e sviluppo. Nilo propone varie e differenti soluzioni, dal

PEDICURE TRADIZIONALE alle più innovative attrezzature dedicate agli operatori che si dedicano alla **PEDICURE MEDICALE** oltre che **ESTETICA**.

Nilo's experience is also focused on the pedicure sector where it continues to invest resources for research and development. Nilo offers a range of products from traditional pedicure furnishings to more innovative equipment for operators in both the medical and beauty pedicure sectors.



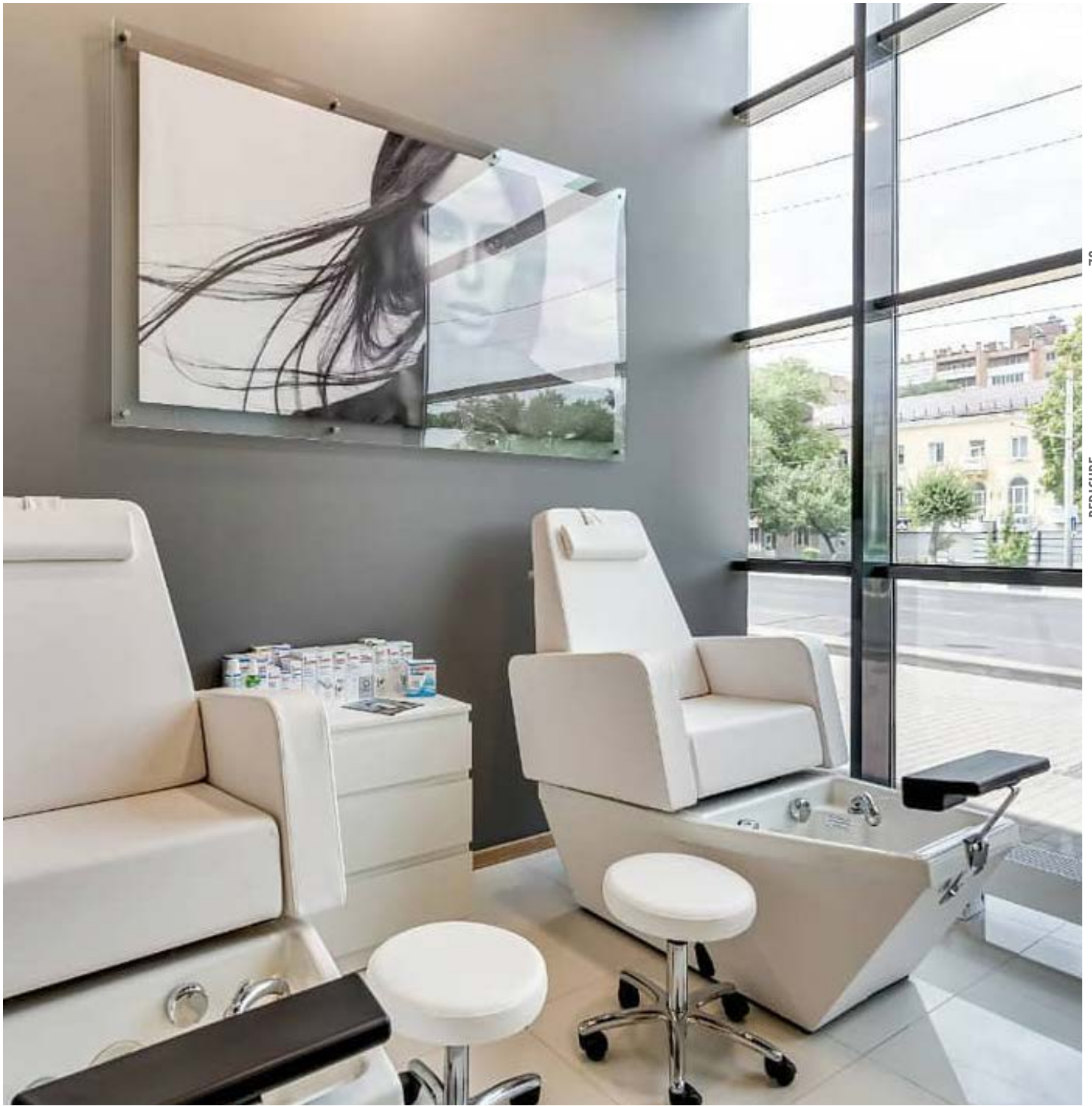
FOOT BASIC

Giovannoni Design

Poltrona pedicure con vasca integrata.
Braccioli apribili per accesso e comfort cliente
Seduta scorrevole.
Schienale con cuscino poggiacollo.
Poggiatesta regolabile.
Vasca rinforzata, colore bianco lucido.
Rivestimento poltrona e base in PU Soft-Touch.
Scarico "a pavimento" o "a parete con pompa".

Pedicure chair with integrated foot spa.
Lifting armrests for customer access and comfort.
Sliding seat. Backrest with pillow support.
Adjustable footrest.
Reinforced tank, white-glossy finish.
Armchair cover and PU Soft-Touch base. Wall
(pump assisted) or floor connected drainage
system.





FOOT DREAM LUXURY

Giovannoni Design

Unità pedicure: struttura metallica rivestita in legno con spigoli arrotondati.

Con 4 motori: regolazione sedile e schienale, massaggio-schienale e idromassaggio Pipe-Free.

Braccioli regolabili per agevole ingresso-uscita del cliente. Poggiapiedi regolabili. Doccetta nella vasca + Led RGB. Scarichi a pavimento o a parete.

Pedicure unit: metal structure with round edges wooden-covers.

With 4 motors: seat and backrest adjustments, backrest-massage and Pipe-Free hydromassage in basin.

Movable armrests for easier Client's in-out. Adjustable feet-rest. Basin shower and RGB Led light. Floor or wall drainage.





MANICURE

Gli arredamenti dedicati al nail care sono frutto di un'esperienza

ventennale che li rende estremamente

FUNZIONALI ed **ERGONOMICI**.

Estetica e design si sposano con l'attenzione al comfort del cliente ed operatore, mentre la dimensione degli arredi tiene conto di un'ottimizzazione delle risorse e degli spazi all'interno dei saloni.

Nilo propone alcuni prodotti estremamente **VERSATILI**

adatti per quei centri estetici che puntano ad eccellere senza spreco di risorse. Fanno parte di questa categoria poltrone,

SGABELLI COMPATTI

MULTIFUNZIONE ed eleganti tavoli da

manicure dotati di espositore per smalti.

Owing to a twenty-year experience in the sector, Nilo's nail care furnishings are extremely functional and ergonomic. The collection's elegance and design aim at providing customers and operators with total comfort, while the size of the furnishings is aimed at optimizing resources and spaces inside salons. Nilo offers extremely versatile products designed specifically for beauty centres whose aim is excellence without wasting resources. This category includes multi-function compact, armchairs and stools, as well as elegant manicure tables equipped with display units for nail varnishes.



HIBISCUS

Giovanoni Design

Mobile manicure provvisto di cassettera laterale con cassetti a spinta.

Struttura rivestita in legno con angoli arrotondati, con piano in vetro temperato serigrafato bianco. Completo di filtro anti-odore a carboni attivi e lampada Led.

Manicure table equipped with side drawers, realised in wood, equipped with dust suction, Led lamps, top shelf in screen-printed glass white color.



niu&nau

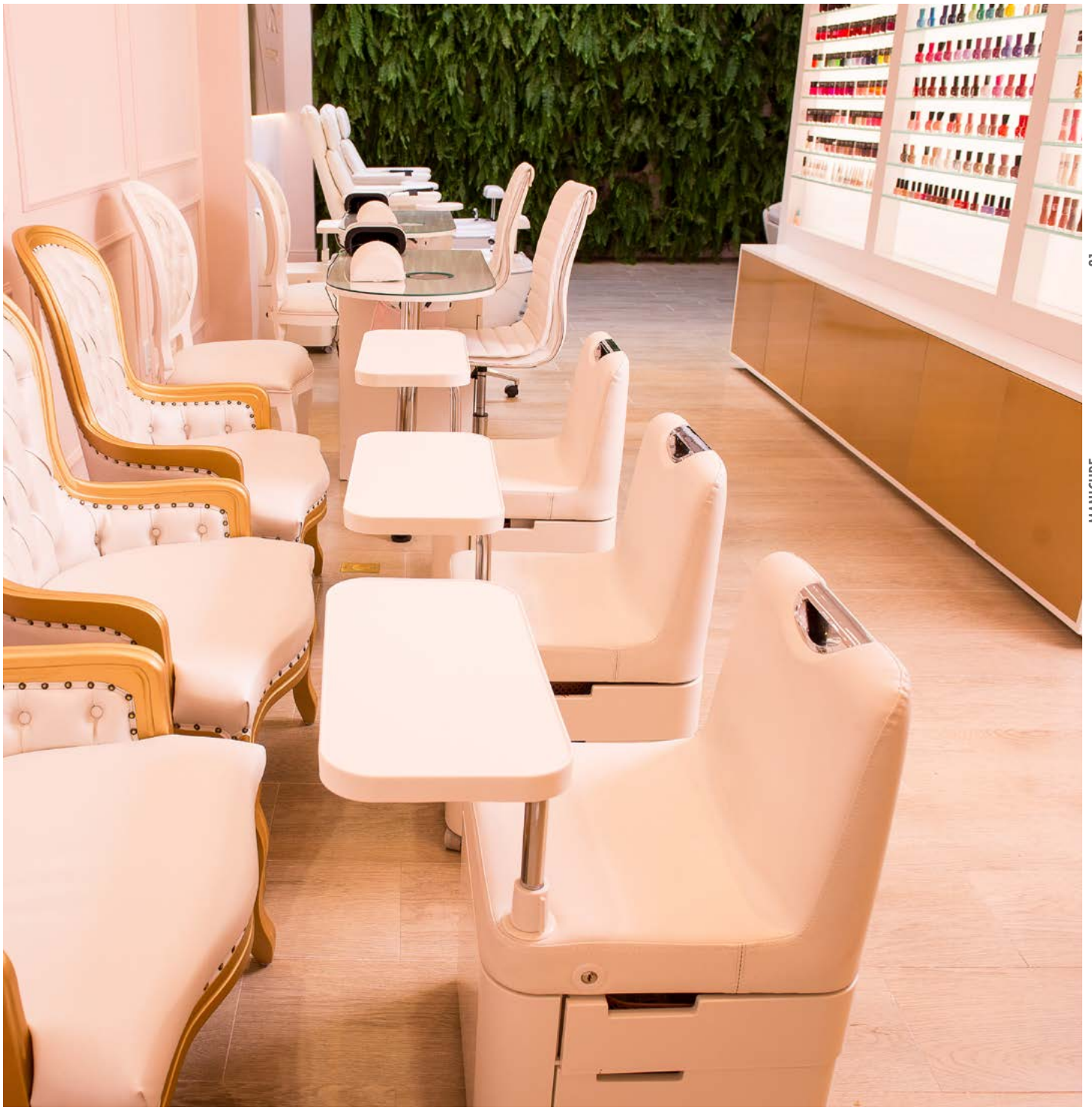


PROFY NAILS

Sgabello manicure attrezzato con 4 cassetti ruotanti e piano di lavoro regolabile. Struttura metallica bianca. Sedile e schienale con imbottitura bianca.

Manicure stool with 4 rotating drawers and adjustable shelf. White metal structure. White upholstery for seat and backrest.





MAKE-UP

L'importanza della bellezza all'interno di un salone viene evidenziata da un allestimento professionale della migliore qualità per la zona **DEDICATA** al **TRUCCO**.

Nilo offre la soluzione su misura per tutte le esigenze: **SPECCHI** **ATTREZZATI** con illuminazione ad hoc e poltrone dal design innovativo, completamente **RECLINABILI** con altezza regolabile per assicurare un lavoro ergonomico e gradevole.

In a salon, the importance of beauty is highlighted by the use of best quality professional furnishings dedicated to make-up.

Nilo offers customized solutions for all needs: mirrors equipped with ad hoc lighting, as well as armchairs characterized by innovative design, completely reclining and adjustable in height in order to guarantee an ergonomic and pleasant work experience.



GRIMHILDE WALL

Giovannoni Design





OVAL
Giovannoni Design





GOLD





STOOLS / SGABELLI TROLLEYS / CARRELLI ELECTRICS / ELETTRICI

NILO offre un servizio completo ai suoi clienti: oltre alla
PROGETTAZIONE dei centri estetici ed alla
CONSULENZA professionale per qualsiasi trattamento, propone una vasta
gamma di **COMPLEMENTI D'ARREDO** che sceglie e rinnova
periodicamente selezionando prodotti di altissima qualità e design.

In addition to designing beauty centres and providing professional consultancy for all
treatments,

Nilo offers a wide range of furnishing accessories which is periodically renewed with extremely
high quality products and design.

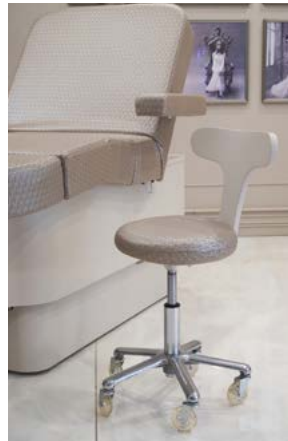
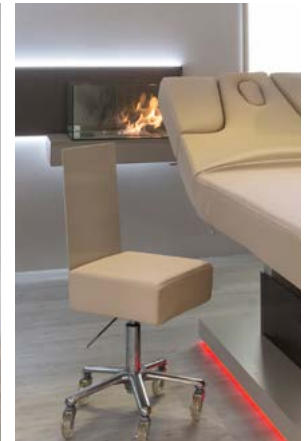


STOOLS / SGABELLI

DOWNTOWN / SARAH /
SUNSHINE STOOL /
ALOE / ALOE PODO / TIMO

Design, maneggevolezza e solidità sono le caratteristiche principali degli sgabelli Nilo. Accessori indispensabili per i professionisti della bellezza, sono realizzati con una grande attenzione all'estetica e si abbinano facilmente alle poltrone e ai lettini delle principali collezioni arredamento.

Design, handiness and solidity are the main characteristics of Nilo's stools. Indispensable accessories for professionals in the beauty sector, they are realized with great attention towards elegance and an easy match with the armchairs and beds of the main furnishing collections.





TROLLEYS / CARRELLI

STARDUST / ACACIA / EDERA / DRIADE

Design, maneggevolezza e solidità sono le caratteristiche principali dei carrelli Nilo. Accessori indispensabili per i professionisti della bellezza, sono realizzati con una grande attenzione all'estetica e si abbinano facilmente alle poltrone e ai lettini delle principali collezioni arredamento.

Design, handiness and solidity are the main characteristics of Nilo's trolleys. Indispensable accessories for professionals in the beauty sector, they are realized with great attention towards elegance and an easy match with the armchairs and beds of the main furnishing collections.





ELECTRICS / ELETTRICI

HOT CABY / AUTOKLAVE / STERYL SEAL / BEAUTY JOY

MULTISTATION BASIC / SUPER COMBY 4 / STEAMY BRUSH BOY / LAMPS

Nilo può vantare una vasta collezione di oggetti e complementi elettrici, indispensabili all'interno di ogni cabina: vaporizzatori, sterilizzatori, germicidi e prodotti per trattamenti specifici alla persona. Ognuno di questi elementi viene studiato e realizzato con la massima cura, basandosi su standard qualitativi e tecnologici di altissimo livello.

Nilo also offers a wide collection of indispensable electrical items and accessories: vaporizers, sterilizers, germicides and specific personal treatment products. Each item is designed and realized with the utmost care, as well as with the highest technological and quality standards.







A modern interior scene featuring a large, abstract mural with a mix of green, blue, and purple tones. A stylized, brown tree cutout is positioned in the foreground. The room contains a long, light-colored wooden cabinet, a table, and a chair. The overall aesthetic is clean and contemporary.

ALL PRODUCTS

TECHNICAL DETAILS

HUB HAIR.UP.BEAUTY

Giovanoni Design
Rossano Ferretti

NEW PRODUCT



Sistema idrico integrato con doppia pompa per la miscelazione dell'acqua pulita e una pompa maceratore per lo scarico.

Questo sistema (previo riempimento di acqua nei serbatoi) effettua il lavaggio capelli ovunque all'interno del salone, in camera, in terrazza, in giardino o fronte mare.

Alimentazione tramite rete elettrica o batteria al litio (optional) con durata fino a 20 cicli di utilizzo.

Due vani laterali porta oggetti e uno centrale per accedere facilmente ai serbatoi dell'acqua.

Quattro ruote piroettanti, di cui due frenanti, per essere facilmente trasportato su ogni tipologia di pavimentazione (anche moquette).

Integrated water system with a double pump for mixing clean water and a macerator pump for draining. This system (after filling the tanks with water) washes hair anywhere in the salon, in the room, on the terrace, in the garden or on the beach. Power supply via mains or lithium battery (optional) for up to 20 cycles of use. Two side storage compartments and a central compartment for easy access to the water tanks. Four pivoting wheels, two of which have brakes, for easy transportation on all types of flooring (including carpet).

AMPIA CERAMICA BASCULANTE
NERA O BIANCA
LARGE TILTING CERAMIC
BLACK OR WHITE

TOP IN RESINA NERO O BIANCO
CON BORDINO SALVAGOCCIA
BLACK OR WHITE RESIN TOP
WITH DRIP EDGE

CORPO IN LEGNO
CURVATO SCURO O CHIARO
WOODEN BODY
DARK OR LIGHT CURVED WOOD

4 RUOTE PIROETTANTI
4 SWIVEL CASTORS





PIANO IN CORIAN NERO
CERAMICA SMALTATA NERA
*TOP IN BLACK CORIAN
BLACK GLAZED CERAMIC*



PIANO IN CORIAN BIANCO
CERAMICA SMALTATA BIANCA
*TOP IN WHITE CORIAN
WHITE GLAZED CERAMIC*



ESSENZA LEGNO SCURO
STRUTTURA INTERNA
VERNICIATA NERA
*DARK WOOD ESSENCE
INTERNAL STRUCTURE
PAINTED BLACK*



ESSENZA LEGNO CHIARO
STRUTTURA INTERNA
COLOR CHAMPAGNE
*LIGHT WOOD ESSENCE
INTERNAL STRUCTURE
CHAMPAGNE COLOR*

POSSIBILITÀ DI ATTACCO
A CORRENTE
*POSSIBILITY OF MAINS
CONNECTION*

BATTERIA OPTIONAL
DURATA 20 CICLI
*OPTIONAL BATTERY
DURATION 20 CYCLES*

FACILE RIMOZIONE
PER RIFORNIMENTO
*EASY REMOVAL
FOR REFUELING*

CONTENITORE PER RECUPERO
ACQUA SPORCA
*RECOVERY CONTAINER
DIRTY WATER*

TANICHE ACQUA:
CALDA - 14 LT / FREDDA -11 LT
*WATER TANKS
HOT - 14 LITRES / COLD -11*



NINFEA

N9287



NINFEA N9287
NINFEA N9287T

→cm 82 - ↖cm 200 - ↑cm 65/90

BOX

→cm 92 - ↖cm 220 - ↑cm 100

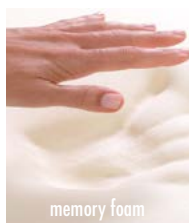
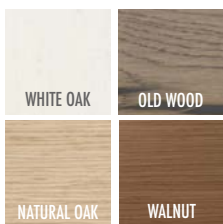
Kg 145

OPTION

- + old wood
- + white oak
- + thermic
- + memory foam
- + paper holder
- + sponge-cover FODPRO8394
- + foot control for up & down
- + knee roll

Letto multifunzione 4 motori, per trattamenti viso, corpo e massaggi. Regolazione elettrica di altezza, schienale e gambe. Materasso rivestito in skay, ignifugo e resistente agli oli. Struttura metallica rivestita in legno incurvato. Dotato di cassettono portaccessori.

Multifunction bed with 4 motors for face, body and massage treatments. Metal structure covered with curved wooden structure. Height, backrest and legrest electrically adjustable. Skay Upholstery, soft touch, fireproof, oil resistant. Equipped with lower accessory compartment with drawer.



OMNIA

N90291



OMNIA N90291
OMNIA THERMIC N9029T

→cm 74 - ↖cm 200 - ↑cm 57/88

BOX

→cm 92 - ↖cm 220 - ↑cm 100

Kg 200

OPTION

+ thermic

+ memory foam

+ paper holder

+ knee-roll 8008

+ sponge-cover FODPRO8394

Lettino multifunzione 3 motori, per trattamenti viso, corpo e massaggi. Regolazione elettrica di altezza, schienale e gambe.

Materasso rivestito in skay, ignifugo e resistente agli oli.

Braccioli abbattibili con pompa-gas.

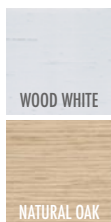
Basamento rovere chiaro o bianco.

Multifunction bed with 3 motors for face, body and massage treatments. Metal structure covered with wood.

Armrests adjustable with gas-pump.

Height, backrest and legrest electrically adjustable. Skay upholstery, soft touch, fireproof, oil resistant.

Light oak or white wooden structure.



SENSUS BASIC

N9032



SENSUS N9032
SENSUS THERMIC N9032T

→ cm 78,5 - ↖ cm 189 - ↑ cm 56/76

BOX

→ cm 92 - ↖ cm 220 - ↑ cm 100

Kg 200

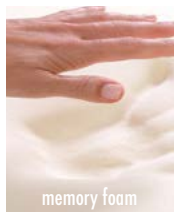
OPTION

- + thermic
- + memory foam
- + paper holder
- + knee roll
- + sponge cover



Lettino multifunzione 4 motori, per trattamenti viso, corpo e massaggi. Regolazione elettrica di altezza, schienale e gambe. Materasso rivestito in sky, ignifugo e resistente agli olii. Braccioli abbattibili con pompa-gas. Basamento verniciato grigio chiaro con illuminazione Led RGB sotto la base. Colonne rivestite in plexiglass fumè.

Multifunction bed with 4 motors for face, body, massage treatments. Metal structure painted light grey. Height, backrest and legrest electrically adjustable. Gas-pump adjustable armrests. Sky Upholstery, soft touch, fireproof, oil resistant. RGB Led light around base. Columns covered with smoked plexiglass.



SENSUS WITH CABINET

CP22P35

NEW PRODUCT



SENSUS WITH CABINET SENSUS WITH CABINET THERMIC

→ cm 78,5 - ↖ cm 189 - ↑ cm 56/76

BOX

→ cm 92 - ↖ cm 220 - ↑ cm 100

Kg 200

OPTION

- + thermic
- + memory foam
- + paper holder
- + knee roll
- + sponge cover



Letto multifunzione 4 motori, per trattamenti viso, corpo e massaggi. Regolazione elettrica di altezza, schienale e gambe. Materasso rivestito in sky, ignifugo e resistente agli olii. Braccioli abbattibili con pompa-gas. Basamento verniciato grigio chiaro con illuminazione Led RGB sotto la base. Colonne rivestite in plexiglass fumè.

Multifunction bed with 4 motors for face, body, massage treatments. Metal structure painted light grey. Height, backrest and legrest electrically adjustable. Gas-pump adjustable armrests. Sky Upholstery, soft touch, fireproof, oil resistant. RGB Led light around base. Columns covered with smoked plexiglass.



memory foam



thermic



IRIS

N90373



→ cm 78,5 - ↖ cm 189 - ↑ cm 62/82

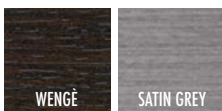
BOX

→ cm 92 - ↖ cm 220 - ↑ cm 100

Kg 145

OPTION

- + thermic
- + memory foam
- + paper holder
- + hot caby small
- + wood sliding panels
- + thicker mattress 19 cm
- + sponge-cover FODPRO8394
- + knee roll



Lettino multifunzione 4 motori, per trattamenti viso, corpo e massaggi. Regolazione elettrica di altezza, schienale e gambe. Materasso rivestito in skay, ignifugo e resistente agli olii. Braccioli abbattibili con pompa-gas. Struttura metallica rivestita in legno. Vano inferiore dotato di prese d'aria per alloggiamento elettrici, con vetri scorrevoli in plexiglass antiurto fumè.

Multifunction bed with 4 motors for face, body and massage treatments. Metal structure covered with wood. Height, backrest and legrest electrically adjustable. Integrated armrests, adjustable with gas pump. Smoked sliding glasses for internal storage. Skay Upholstery, soft touch, fireproof, oil resistant.



DUBAI

N9035



DUBAI N9035 DUBAI THERMIC N9035T

→ cm 78,5 - ↖ cm 189 - ↑ cm 58/78

BOX

→ cm 92 - ↖ cm 220 - ↑ cm 100
Kg 200

OPTION

- + thermic
- + paper holder
- + memory foam
- + knee roll



WHITE

Lettino multifunzione 4 motori, per trattamenti viso, corpo e massaggi. Regolazione elettrica di altezza, schienale e gambe. Materasso rivestito in skay, ignifugo e resistente agli olii. Braccioli abbattibili con pompa-gas. Basamento verniciato bianco.

Multifunction bed with 4 motors for face, body and massage treatments. Metal structure covered with wood. Armrests adjustable with gas-pump. Height, backrest and legrest electrically adjustable. Skay upholstery, soft touch, fireproof, oil resistant. Base-shelf for accessories. White painted base.



ABUDHABI

N35325000

→ cm 194 - 5 cm 72 - ↑ cm 48/78

NEW PRODUCT

Il lettino Abu Dhabi è dotato di una regolazione totalmente elettrica.

Lo schienale, da una posizione totalmente orizzontale ha un massimo d'inclinazione di 72°.

La regolazione della gamba permette di alzare le ginocchia del cliente raggiungendo una posizione di perfetto relax, e massimo comfort per cliente/operatore.

La regolazione è tramite telecomando o pedaliera a filo (optional) ideale per trattamenti viso, corpo e massaggi.

La cornice del lettino è rivestita in legno.

Foro viso con copertura foro.

The Abu Dhabi bed with electrical adjustment.

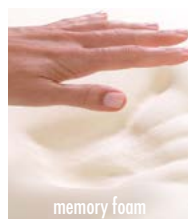
The backrest can be inclined from a totally horizontal position to a maximum of 72°.

The leg adjustment allows the client's knees to be raised to an ideal relaxing position, offering maximum comfort for the client / operator.

Adjustment by remote control or wired foot pedal (optional) ideal for face, body and massage treatments.

The bed frame is covered in wood.

Face hole with hole cover.



BESARIH

N9144

OPEN → cm 180 - ƚ cm 200 - ↑ cm 8
CLOSED → cm 90 - ƚ cm 200 - ↑ cm 8

BOX
→ cm 96 - ƚ cm 210 - ↑ cm 30
Kg 24



RELAX LOUNGER

N9225

→ cm 73 - ƚ cm 180 - ↑ cm 35

BOX
→ cm 90 - ƚ cm 200 - ↑ cm 90
Kg 60



WALNUT

Letino relax con basamento incurvato e pianetto in vetro laterale. Basamento finitura noce.

Relax bed with curved wooden structure and glass lateral shelf walnut wooden structure.



WET RELAX LOUNGER

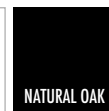
N9226

→ cm 73 - ƚ cm 180 - ↑ cm 35

BOX
→ cm 90 - ƚ cm 200 - ↑ cm 90
Kg 60



WHITE



NATURAL OAK

Letino relax con basamento verniciato bianco e pianetto laterale. Basamento adatto per essere posizionato all'interno di zone umide. Basamento di serie verniciato bianco o nero.

Relax bed with structure painted white and glass lateral shelf. Suitable for Wet Areas. Painted white or black structure.



VENUS EASY

(WATER PILLOWS)

N9022



→cm 87 - ↖cm 220 - ↑cm 58/86

BOX →cm 94 - ↖cm 220 - ↑cm 106

Kg 135

OPTION

- + himalay salt
- + quartz sand or similar
- + traditional mattress in PU



Lettini con struttura metallica rivestita in colore bianco, dedicati ai trattamenti wellness e relax.

Altezza regolabile motorizzata a 24 volt. Vasca riscaldata a 48 volt, può contenere Sale Himalayano, sabbia-quarzo e cuscini ad acqua.

Dotato di faretti Led RGB con comandi digitali in pannello vetro touch.

Basamento bianco.

Allestimento di serie **Venus Easy**: cuscini ad acqua.

Allestimento di serie **Himalay**: sale Himalayano, quarzo, materassino in PU.

Bed with white metal structure, for wellness treatments and relax.

Adjustable height with motor at 24 volt.

Heated basin at 48 volt containing Himalayan Salt, quartz-sand or water pillows.

Equipped with RGB Led lights and digital control panel touch glass.

White structure.

Standard equipment Venus Easy: water pillows kit.

Standard equipment Himalay: Himalayan Salt, quartz sand, soft PU mattress.

HIMALAY

(HIMALAY SALT)

N9024



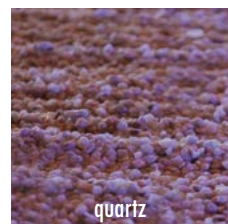
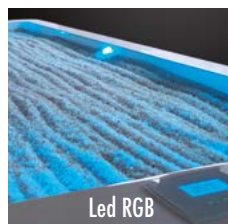
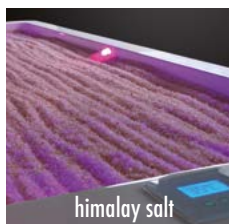
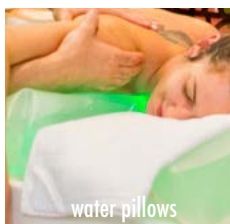
→cm 87 - ↖cm 220 - ↑cm 58/86

BOX →cm 94 - ↖cm 220 - ↑cm 106

Kg 135

OPTION

- + water pillows kit
- + quartz sand or similar
- + traditional mattress in PU



WET TABLE

N9020



→ cm 92 - ƚ cm 220 - ↑ cm 60/80

BOX → cm 94 - ƚ cm 220 - ↑ cm 106

Kg 135



OPTION

+ sealed mattress



Letto multifunzione regolabile elettricamente in altezza per trattamenti Spa caldo-umidi, con vapore ed aromi (su piano in corian) e trattamenti classici (con materasso). Struttura metallica bianca. Dotato di Led RGB con comandi digitali in pannello vetro touch.

Materassini pieghevoli e riponibili sotto vasca per trattamenti asciutti. Materassino neoprene. Serbatoio aromi. Doccetta estensibile. Piano in corian ospedaliero, facilmente igienizzabile.

Foldable mattresses, storage under basin. Aromatherapy.

Rising shower.

Corian shelves hospital-type, easy to sanitize.

Multifunctional table, electrically height adjustable for warm and wet Spa treatments (with mattress).

White metal structure equipped with RGB Led light and touch screen display.



SOPRANO EASY BY BEDASHING DESIGN

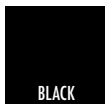
P8994

→cm 83 - ↖cm 88 - ↑cm 108

BOX

→cm 94 - ↖cm 164 - ↑cm 120

Kg 100



Poltrona multifunzionale,
motorizzata, brevettata.

Dotata di cromoterapia, reclinazione
schienale motorizzata, poggiatesta.
Specifico per make-up, trattamenti
viso, manicure e pedicure.

*Multifunctional full motorised
patented chair.*

*Equipped with chromotherapy,
motorised reclining backrest,
headrest.*

*Features make-up, facial treatments,
manicure and pedicure.*



SOPRANO SUPER BY BEDASHING DESIGN

P8995

→ cm 83 - ƿ cm 88 - ↑ cm 108/123

BOX
→ cm 94 - ƿ cm 164 - ↑ cm 120
Kg 100

BLACK



SOPRANO BASIN

P8993

→ cm 50 - ƿ cm 55 - ↑ cm 101

BOX
→ cm 80 - ƿ cm 120 - ↑ cm 100
Kg 60

BLACK



Poltrona multifunzionale, motorizzata, brevettata. Dotata di cromoterapia, altezza regolabile automaticamente, reclinazione schienale motorizzata, poggiatesta, rotazione 180°, due prese USB, porta phon. Specifico per make-up, trattamenti viso, manicure, pedicure, washing e styling.

Multifunctional full motorised patented chair. Equipped with chromotherapy, motorised height adjustment, motorised reclining backrest, headrest, 180° rotation to enable washing, two USB sockets, hairdryer holder. Specific for make-up, facial treatments, manicure, pedicure, washing and styling.



ALL IN ONE

N9021



→ cm 76 - ↖ cm 183/213 - ↑ cm 62/87

BOX

→ cm 92 - ↖ cm 220 - ↑ cm 100

Kg 150

OPTION

- + thermic
- + basament color
- + mattress color
- + foot control



Lettino multifunzione con 3 motori per trattamenti viso, corpo, massaggi, manicure, pedicure e riflessologia. Regolazioni elettriche di altezza, schienale e ginocchia. Struttura metallica. Materasso rivestito in skay, ignifugo e resistente agli oli. Braccioli removibili. Compreso poggiatesta esterno. Vasca dotata di idromassaggio con sistema Pipe-Free, doccetta e cromoterapia con Led RGB. Scarichi a pavimento o a parete.

Multifunction treatment bed with 3 motors for facial, massage, pedicure, manicure treatments and reflexology. Height, backrest and legrest electrically adjustable. Metal structure. Mattress covered in soft skay, fireproof and oil resistant. Removable armrests. External headrest included. Basin equipped with shower, Pipe-Free hydromassage and RGB Led light. Floor or wall drainage.



TOTAL BODY

N9025



→cm 76 - ↖cm 196 / 216 - ↑cm 62 / 82

BOX

→cm 90 - ↖cm 218 - ↑cm 100

Kg 170

OPTION

+ basament color

+ mattress color

Letto multifunzione con 3 motori per trattamenti viso, corpo, massaggi, manicure, pedicure, riflessologia, lavaggio e trattamento capelli.

Regolazione elettrica di altezza, da un min. di 62 cm ad un max di 82 cm.

Regolazione elettrica dello schienale da 0 a 40°.

Regolazione elettrica del gambale. Vasca per trattamenti pedicure, integrata a scomparsa con idromassaggio e cromoterapia con Led RGB.

Vasca per trattamenti capelli e lavaggio a scomparsa con miscelatore salva goccia e cromoterapia con Led RGB.

Struttura in metallo verniciato a polvere.

Materasso rivestito in PU, ignifugo e resistente agli oli.

Braccioli girevoli e removibili, con ciotole per trattamenti manicure.

Compreso poggiatesta esterno.

Multifunctional bed with 3 motors: for face, body, massage treatments, manicure, pedicure, reflexology, washing and treatment of hair.

Electric height adjustment, from a minimum of 62 cm to a maximum of 82 cm.

Electric back-rest adjustment, from 0 to 40°.

Electric leg-rest adjustment.

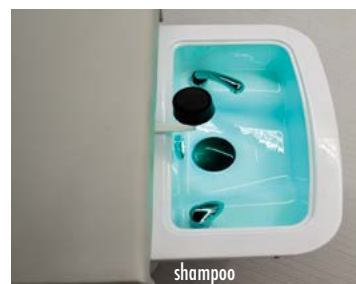
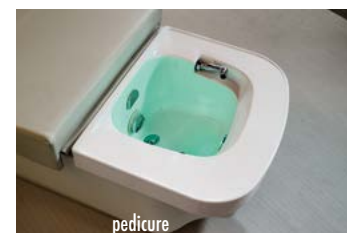
Pedicure treatment bowl, integrated concealed hydro massage and colour therapy with RGB Led light.

Basin for washing and treatment of hair, integrated drop save mixer as well as chromo therapy with RGB Led light.

Powder-coated metal structure.

Mattress covered in PU, fire resistant and oil resistant.

Revolving and removable armrests, with bowls for manicure treatments. Includes external headrest.



MADELEINE

N9445

→ cm 60 - ↖ cm 185/200 - ↑ cm 59/94

BOX

→ cm 83 - ↖ cm 115 - ↑ cm 141

Kg 98



BASEMENT



OPTION

- + heating system
- + memory foam
- + face hole
- + foot control



Poltrona multifunzione 4 motori per trattamenti viso, corpo e trucco. Regolazione elettrica di altezza, schienale, gambe e bascula (Trendelenburg). Materasso rivestito in skay, ignifugo e resistente agli oli. Braccioli ribaltabili ed estraibili. Struttura in acciaio verniciato e ABS. Basamento nero. Poggiatesta regolabile.

Multi-function chair for face, body treatments and make-up. Structure in painted steel and ABS, with 4 motors. Height, backrest, footrest and tilting (Trendelenburg) electrically adjustable. Skay Upholstery, soft touch, fireproof and oil resistant. Folding and removable armrests. Painted steel structure and ABS. Black base. Adjustable headrest.



GLAMOUR

N9414



GLAMOUR PREMIUM 4 MOT N9414
GLAMOUR PREMIUM THERMIC 4 MOT N9414T

→ cm 56 - ↗ cm 186/212 - ↑ cm 61/100

BOX

→ cm 85 - ↗ cm 143 - ↑ cm 114

Kg 85

OPTION

- + thermic
- + memory foam
- + face hole
- + foot control
- + paper holder

Poltrona multifunzione 4 motori per trattamenti viso, corpo e trucco. Regolazione elettrica di altezza, schienale, gambe e bascula (Trendelenburg).

Materasso rivestito in skay, ignifugo e resistente agli oli.

Braccioli ribaltabili ed estraibili.

Poggiatesta ruotante ed estraibile.

Poggiapiedi regolabile.

Basamento bianco o nero, colonna in acciaio.

Multi-function chair for face, body treatment, make-up, with 4 motors.

Height, backrest, footrest and tilting (Trendelenburg) electrically adjustable. Removable and turning headrest, removable and folding armrests and adjustable footrest.

Skay upholstery, soft touch, fireproof and oil resistant.

White or black basement, steel column.



memory foam

ALABAMA N34324000

NEW PRODUCT



ALABAMA N9035
ALABAMA N9035T

→ cm 78,8 - ↖ cm 187 - ↑ cm 54/88

OPTION

- + thermic
- + paper holder
- + memory foam
- + knee roll



WHITE

Poltrona ideale per multi-room con 4 movimentazioni elettriche. La regolazione dell'altezza e dello schienale della poltrona avviene tramite l'apposito telecomando a seconda delle esigenze di lavoro e a seconda del cliente. In particolare la regolazione massima in altezza dello schienale è di 75°. Per il posizionamento della gamba massima è di 90°, è dotata della funzione bascula (Trendelenburg), che permette alla poltrona, di portare l'angolazione dello schienale in negativo di 10°. È possibile regolare il poggiatesta nell'estensione

Chair ideal for multi-room with 4 electrical movements. The chair height and backrest are adjusted using the remote control to suit the working position and the needs of the client. The maximum height adjustment of the backrest is 75°. The maximum leg inclination is 90°. The chair is equipped with the tilting function (Trendelenburg), which allows the chair backrest to incline to negative 10°. The headrest can also be extended.





FOOT BASIC

N8992



→ cm 85 - ↖ cm 150 - ↑ cm 130

BOX

→ cm 94 - ↖ cm 164 - ↑ cm 164

Kg 130

OPTION

+ hydro massage

+ RGB Led

+ drain pump

Poltrona pedicure con vasca integrata.

Braccioli apribili per accesso e comfort. Seduta scorrevole.

Schienale con cuscino poggiacollo.

Poggiapiedi regolabile nero.

Vasca rinforzata, colore bianco lucido.

Rivestimento poltrona e base in skay Soft-Touch.

Scarico a pavimento o a parete con pompa opzionale.

Pedicure chair with integrated foot spa.

Lifting armrests for customer access and comfort.

Sliding seat.

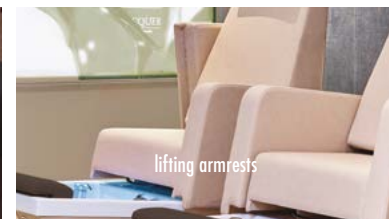
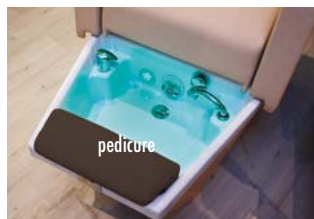
Backrest with pillow support.

Adjustable footrest black color.

Reinforced tank, white-glossy finish.

Armchair cover and skay Soft-Touch base.

Wall pump assisted or floor connected drainage system option.



FOOT DREAM LUXURY

N8999



→ cm 81 - ↖ cm 135/172 - ↑ cm 134

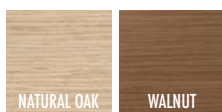
BOX

→ cm 94 - ↖ cm 164 - ↑ cm 164

Kg 130

OPTION

+ oak white
+ natural oak



Unità pedicure, struttura metallica rivestita in legno con spigoli arrotondati.

Con 4 motori, regolazioni sedile e schienale, massaggio-schiena e idromassaggio Pipe-Free.

Braccioli regolabili per agevolare l'ingresso e uscita del cliente.

Poggiapiedi regolabili.

Doccetta nella vasca, Led RGB.

Scarichi a pavimento o a parete.

Pedicure unit, metal structure, round edges wooden covers.

With 4 motors, seat and backrest adjustments, backrest-massage and Pipe-Free hydromassage in basin.

Movable armrests for easier Client's in-out.

Adjustable feet-rest.

Basin shower and RGB Led light.

Floor or wall drainage.



HIBISCUS

N83801

→cm 54 - Ɔcm 150 - ↑cm 116,2

BOX

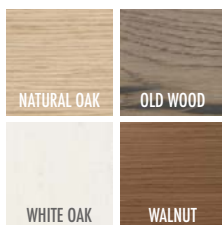
→cm 92 - Ɔcm 163 - ↑cm 130

Kg 85



OPTION

+ old wood
+ white oak
+ walnut



Mobile manicure provvisto di cassetteria laterale con cassetti a spinta.

Struttura rivestita in legno con angoli arrotondati, con piano in vetro temperato serigrafato bianco.

Completo di filtro anti-odore a carboni attivi e lampada Led.

Manicure table equipped with side drawers, realised in wood, equipped with dust suction, Led lamps, top shelf in screen-printed glass white color.



PROFY NAILS

18324

→ cm 44 · ↖ cm 44 · ↑ cm 77

BOX

→ cm 50 · ↖ cm 50 · ↑ cm 85

Kg 35



WHITE

Sgabello manicure attrezzato con 4 cassetti ruotanti e piano di lavoro regolabile. Struttura metallica bianca. Sedile e schienale con imbottitura bianca.

Manicure stool with 4 rotating drawers and adjustable shelf.

White metal structure.

White upholstery for seat and backrest.



OVAL

P50502

→cm 101 - ↖cm 10 - ↑cm 180

BOX

→cm 50 ↖cm 50 - ↑cm 85

Kg 35



GRIMILDE WALL

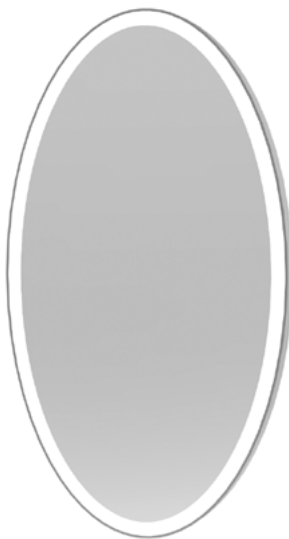
P50502

→cm 101 - ↖cm 10 - ↑cm 180

BOX

→cm 50 ↖cm 50 - ↑cm 85

Kg 35



GOLD

P50502

→cm 180 - ↖cm 21 - ↑cm 70/84



MUSETTE REC.

N3587PT

→cm 68 - ◡cm 68/84 - ↑cm 84/100

BOX

→cm 85 - ◡cm 85 - ↑cm 90

Kg 50



MUSETTE

P35841TRPMZ

→cm 66,5 - ◡cm 63 - ↑cm 80/96

BOX

→cm 75 - ◡cm 75 - ↑cm 90

Kg 40



ANGELINA REC.

N3587PT

→cm 68 - ◡cm 68/84 - ↑cm 84/100

BOX

→cm 85 - ◡cm 85 - ↑cm 90

Kg 50



GREEN HUG

N3175PQ

→cm 61 - ◡cm 61 - ↑cm 79/90

BOX CHAIR

→cm 66 - ◡cm 60 - ↑cm 56

Kg 30

BOX BASE

→cm 51 - ◡cm 50 - ↑cm 44

Kg 10



MIMI

P35841TRPMZ

→cm 66,5 - ◡cm 63 - ↑cm 80/96

BOX

→cm 75 - ◡cm 75 - ↑cm 90

Kg 40



ALOE

N8533

→cm 54 - ↖cm 54 - ↑cm 45/58

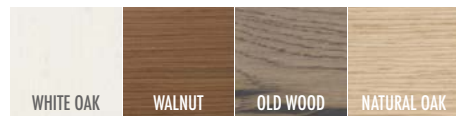
BOX

→cm 55 - ↖cm 55 - ↑cm 85

Kg 14

OPTION

- + oak walnut
- + oak white
- + new old wood



ALOE PODO

N8533P

→cm 54 - ↖cm 54 - ↑cm 33/40

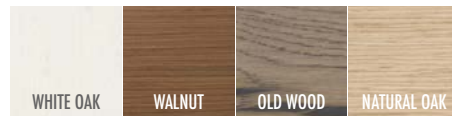
BOX

→cm 55 - ↖cm 55 - ↑cm 85

Kg 14

OPTION

- + oak walnut
- + oak white
- + new old wood
- + silicon wheels



TIMO

N8384

STANDARD

→cm 50 - ↖cm 50 - ↑cm 39/52

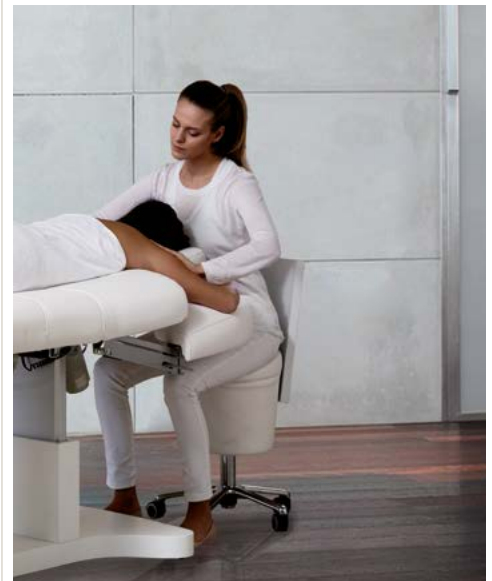
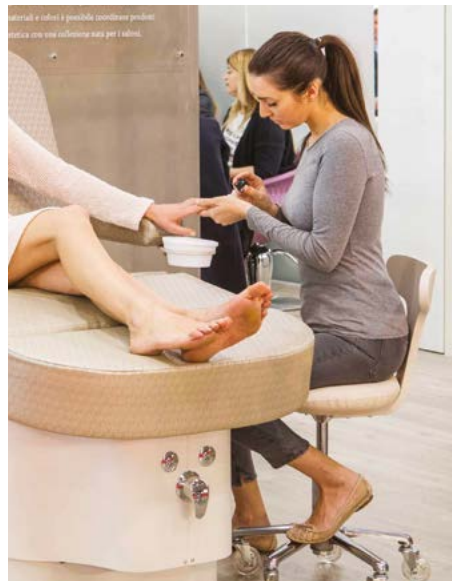
BOX

→cm 55 - ↖cm 56 - ↑cm 87

Kg 14

OPTION

- + silicon wheels



SARAH STOOL

N9018

→cm 45 - ↖cm 45 - ↑cm 48/60

BOX

→cm 55 - ↖cm 56 - ↑cm 87

Kg 10

OPTION

+ silicon wheels



SUNSHINE STOOL

N9018

→cm 35 - ↖cm 40 - ↑cm 48/62

BOX

→cm 55 - ↖cm 55 - ↑cm 85

Kg 12



DOWNTOWN

N9405

→cm 45 - ↖cm 45 - ↑cm 48/60

BOX

→cm 55 - ↖cm 56 - ↑cm 87

Kg 10

OPTION

+ silicon wheels



ACACIA

N8345

→ cm 54 - ƚ cm 41 - ↑ cm 78

BOX

→ cm 62 - ƚ cm 49 - ↑ cm 86

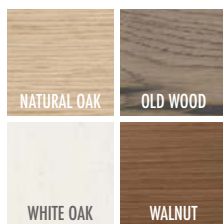
Kg 21

Carrello completo di ruote e top vetro temperato serigrafato bianco coprente. Struttura in legno con angoli arrotondati, dotato di 2 vani porta oggetti.

Trolley on wheels wooden frame, storage compartments and top in screen-printed glass white color.



OPTION
+ old wood
+ white oak



EDERA

N8110

→ cm 54 - ƚ cm 41 - ↑ cm 80

BOX

→ cm 55 - ƚ cm 55 - ↑ cm 85

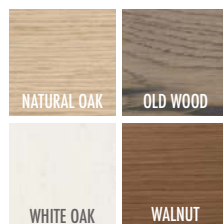
Kg 43

Cassettiera su ruote con top vetro temperato serigrafato bianco coprente. Struttura in legno con angoli arrotondati, dotato di 5 cassetti contenitivi.

Edera trolley on wheels, wooden frame, equipped with 5 drawers and top in screen-printed glass white color.



OPTION
+ old wood
+ white oak



DRIADE

N81121

→ cm 80 - ƚ cm 40 - ↑ cm 75

BOX

→ cm 90 - ƚ cm 45 - ↑ cm 100

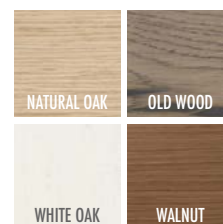
Kg 34

Cassettiera su ruote con top vetro temperato serigrafato bianco coprente. Struttura in legno con angoli arrotondati, dotato di cassetto contenitivo e ampio vano portaoggetti.

Trolley on wheels, wooden frame, with storage and drawer. Top in screen-printed glass white color.



OPTION
+ old wood
+ white oak



STARDUST

N8346

→ cm 50 - ↖ cm 40 - ↑ cm 79

BOX

→ cm 60 - ↖ cm 50 - ↑ cm 80

Kg 45



Carrello su ruote, dotato di cassetto con guide blumotion. Struttura in nobilitato colore warm grey. Teca in plexiglass colore Fumè divisa in 4 scomparti.

Trolley on wheels, with drawer and blumotion guides. Structure in warm grey melamine. Fumé plexiglass cube divided in 4 compartments.



KIWI

N9300

→ cm 160 · ↖ cm 50 · ↑ cm 80

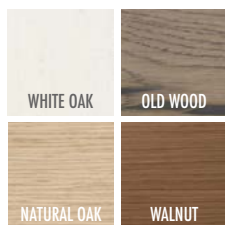
BOX

→ cm 162 · ↖ cm 92 · ↑ cm 100

Kg 125



OPTION:
+ white oak
+ old wood



Mobile con lavabo rettangolare inox e miscelatore, piano in vetro temperato serigrafato bianco.

Struttura rivestita in legno con angoli arrotondati, dotato di scomparti e cassetti a spinta.

Collezione Green Prestige.

Cabinet with rectangular stainless steel wash-basin and mixer tap, top in white screen-printed tempered glass. Wood pannelled structure with rounded corners, equipped with compartments and push-in drawers. Green Prestige Collection.

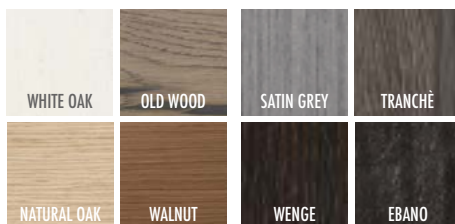


MUMBAI

N35326000

→ cm 320 - ↖ cm 40 - ↑ cm 140

NEW PRODUCT



Mobile di servizio composta da:
modulo 120 cm top in vetro
purewhite/pureblack con lavandino
in appoggio in ceramica bianca, la
struttura del mobile è nera o bianca
opaca. Suddiviso con ante battenti,
in particolare l'anta sotto al lavabo
è usata per ispezionare gli impianti
idraulici e un'anta con recycle per
rifiuti e salviette utilizzate; un vano
a giorno per l'Hot Caby (scalda
salviette),
sotto anta apribile con ripiano
all'interno;
modulo da 47 cm con carrello a
scomparsa per cerette con cassette
all'interno;
modulo 73 cm con 4 cassette per gli
utensili sterilizzati;
modulo 80 cm parte a giorno per Easy
Feet frontale fisso.

*Service cabinet composed of:
120 cm unit with purewhite/
pureblack glass top with white
ceramic countertop sink;
Unit under the sink for storing
objects and inspecting the
plumbing systems;
door with recycle hole for waste and
used towels;
open unit for the Hot Caby (towel
warmer);
unit with door and inner shelf;
47 cm unit with retractable waxing
trolley with drawers.
73 cm unit with 4 drawers for
sterilized tools.
80 cm unit, open part for Easy Feet,
fixed front.*



CITY-BASE

N9201

→cm 80 - ƚcm 37 - ↑cm 55

BOX

→cm 85 - ƚcm 40 - ↑cm 60

Kg 53

Mobiletto pensile, struttura in laminato bianco finitura opaco, piano in cristallo temperato extra chiaro serigrafato.

Hanging small unit, white laminated opaque finish, tempered extra clear crystal top, engraved.



CITY-SINK

N9200

→cm 80 - ƚcm 37 - ↑cm 55

BOX

→cm 85 - ƚcm 40 - ↑cm 60

Kg 53

Mobiletto pensile con lavabo tondo, struttura in laminato bianco finitura opaco, piano in cristallo temperato extra chiaro serigrafato.

Hanging cabinet with white laminated opaque finish round wash-basin, tempered extra clear crystal top, engraved.



CITY-PANEL

N9205

→cm 80 - ƚcm 6 - ↑cm 180

BOX

→cm 84 - ƚcm 9 - ↑cm 186

Kg 84

Struttura espositiva in legno naturale.

Light color, natural wood display structure.



OPTION:

+ glass shelf PIAVET9205

→cm 38 - ƚcm 20 - ↑cm 1,2

CITY-COLUMN

N9203

→ cm 30 - ƚ cm 22 - ↑ cm 180

BOX

→ cm 36 - ƚ cm 27 - ↑ cm 185

Kg 48



PAXI

4965

→ cm 78 - ƚ cm 23,5 - ↑ cm 210

BOX

→ cm 80 - ƚ cm 32 - ↑ cm 220



TASO

4969

→ cm 80 - ƚ cm 23,5 - ↑ cm 134

BOX

→ cm 85 - ƚ cm 32 - ↑ cm 140



MIAMI

5127

→ cm 135,8 - ƚ cm 53 - ↑ cm 103,8

BOX

→ cm 147 - ƚ cm 59 - ↑ cm 125

Kg 105



PANDORA SLIM

5141

→ cm 110 - ƚ cm 75 - ↑ cm 101

BOX

→ cm 150 - ƚ cm 80 - ↑ cm 125

Kg 88



SAMO

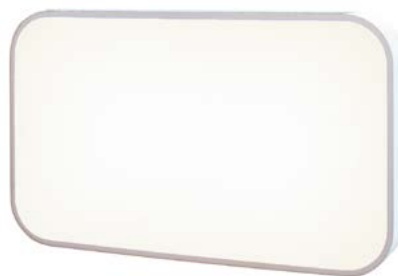
57921

→ cm 176 - ƚ cm 67 - ↑ cm 106

BOX

→ cm 180 - ƚ cm 80 - ↑ cm 120

Kg 100



OUVERTURE EASY

P50291

→ cm 160 - ƚ cm 57 - ↑ cm 109

BOX

→ cm 180 - ƚ cm 66 - ↑ cm 125

Kg 120



SOHO

57921

→ cm 176 - ↖ cm 67 - ↑ cm 106

BOX

→ cm 180 - ↖ cm 80 - ↑ cm 120

Kg 100



OUVERTURE POUF SMALL

P3211

→ cm 80 - ↖ cm 80 - ↑ cm 43

BOX

→ cm 85 - ↖ cm 85 - ↑ cm 90

Kg 50



OUVERTURE SOFA SMALL

P3210

→ cm 80 - ↖ cm 80 - ↑ cm 83

BOX

→ cm 85 - ↖ cm 85 - ↑ cm 90

Kg 50



OUVERTURE POUF LARGE

P3213

→ cm 160 - ↖ cm 80 - ↑ cm 43

BOX

→ cm 164 - ↖ cm 92 - ↑ cm 60

Kg 80



OUVERTURE SOFA LARGE

P3212

→ cm 160 - ↖ cm 80 - ↑ cm 83

BOX

→ cm 164 - ↖ cm 92 - ↑ cm 110

Kg 80



HOT CABY SMALL

N92711

→ cm 36 - ƚ cm 32 - ↑ cm 26

BOX

→ cm 40 - ƚ cm 36 - ↑ cm 30

Kg 8



AUTOKLAVE

N7035

→ cm 37 - ƚ cm 39 - ↑ cm 30

BOX

→ cm 38 - ƚ cm 40 - ↑ cm 63

Kg 18



HOT CABY MEDIUM

N80231

→ cm 47 - ƚ cm 37 - ↑ cm 35

BOX

→ cm 53 - ƚ cm 42 - ↑ cm 42

Kg 16



HOT CABY BIG

N70231

→ cm 47 - ƚ cm 39 - ↑ cm 55

BOX

→ cm 52 - ƚ cm 40 - ↑ cm 63

Kg 18



STERYL SEAL

N7037

→ cm 47 - ƚ cm 36 - ↑ cm 25

BOX

→ cm 48 - ƚ cm 37 - ↑ cm 26

Kg 10



BEAUTY JOY

N8320

→ cm 58 - ↖ cm 44 - ↑ cm 83

BOX

→ cm 70 - ↖ cm 50 - ↑ cm 90

Kg 63

OPTION

+ lamp N92745

+ hot caby N92711



Carrello Multifunzione con vaporizzatore incorporato. Struttura in legno naturale impiallacciato rovere chiaro, a richiesta altre essenze.

Erogatore di vapore a scomparsa orientabile e regolabile in altezza. Sistema di scorrimento tramite ruote piroettanti.

Top in vetro temperato serigrafato bianco antigraffio.

Predisposizione per lampada Led con morsetto.

Scomparto inferiore per posizionamento Hot Caby Small.

Sistema di accensione vaporizzatore, tramite tastiera touch, con indicatore allarme di livello.

Maniglia laterale per la movimentazione del carrello.

Multipresa elettrica interna.

Multifunctional trolley with built-in evaporator.

Structure in natural veneered wood in light oak, other types available on request.

Height adjustable integrated concealed steam dispenser with volume control.

Easy glide system on swivel wheels.

Anti-scratch white screen-printed tempered glass top.

Compatible with Led lamp with clamp.

Bottom compartment for Hot Caby Small positioning.

Vaporizer ignition system via volume control touch keypad.

Side handle for moving the cart.

Multi functional electrical outlet.



MULTISTATION BASIC

N8161

→ cm 45 - ↗ cm 70 - ↑ cm 140

Kg 50



La Multistation Basic include:

- Super Comby 4 (A)
- Carrello su ruote con vassoio (B)
- Vaporizzatore con braccio rigido incluso (C)

Il sistema combinato Super Comby 4 integra, in un unico apparecchio, le funzioni High Frequency, Galvanic, Vacuum System e Brush System.

Il risultato è una macchina multifunzione di ridotte dimensioni, dotata di numerosi accessori, facilmente intercambiabili.

Multistation Basic included:

- Super Comby 4 (A)
- Trolley with wheels and tray (B)
- Steamer with included rigid arm (C)

Super Comby 4 combined system includes the following functions in one unit only: High Frequency, Galvanic, Vacuum System e Brush System.

The result is a multifunctional and a small size device equipped with several and easy interchangeable accessories.



SUPER COMBY 4

N8160

→ cm 33 - ↖ cm 35 - ↑ cm 50

Kg 6



1. Spazzola Brush-Peeling con regolazione della velocità (6 accessori)
Brush-Peeling with speed adjustment (6 tools)
2. Funzione Galvanic-ionoforesi con regolazione intensità (mA) e inversione di polarità (4 accessori)
Galvanic-ionoforesis function with intensity regulation (mA) and polarity inversion (4 tools)
3. Funzione Spray con bottiglietta nebulizzatrice
Spray function with spray bottle
4. Funzione Vacuum con 3 cannule e 2 coppette
Vacuum Function with 3 comedone ventouses and 2 body cups
5. Funzione Linfodrenaggio alta frequenza con regolazione della frequenza (5 elettrodi)
Lymphodrainage high frequency with frequency regulation (5 tools)
6. Funzione Vapore (solo su Multistation basic)
Steam Function (only on Multistation basic)

ACCESSORIES

MULTISTATION BASIC / SUPER COMBY 4

Kit elettrodi
per elettrostimolazione.
Upon request
Electrostimulating kit.



1 Brush-Peeling



2 Galvanic-Ionoforesi



3 Spray



4 Vacuum



5 Vapo



LUX

N8802 (WITH TABLE CLAMP)

ARM

→ cm 100

LENS

→ cm 24 - ∅ cm 24

Kg 5,5

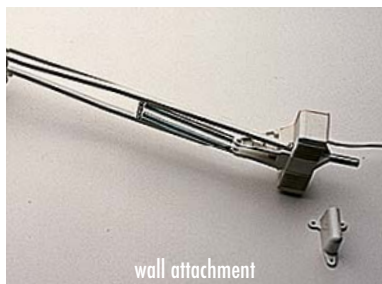


stand on wheels

OPTION

+ wall attachment 066071

+ stand on wheels N8033



wall attachment

LED LIGHT

N92745 (WITH TABLE CLAMP)

ARM

→ cm 106

LENS

→ cm 28 - ∅ cm 18

Kg 3,5

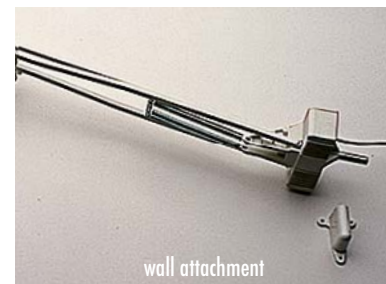


stand on wheels

OPTION

+ wall attachment 066071

+ stand on wheels



wall attachment

WATERLILLY

5129

→ cm 106 - ↖ cm 40 - ↑ cm 160

BOX 1

→ cm 75 - ↖ cm 130 - ↑ cm 185

Kg 120

BOX 2

→ cm 75 - ↖ cm 130 - ↑ cm 200

Kg 120



TECHNICAL DATA SHEET

Articolo / Article:

Peso / Weight	UNI EN ISO 2286 - 1:2001	Gr/m ²	480	+/- 10
Spessore / Thickness	UNI 4818-2	mm	1,00	+/- 0,10
Composizione / Composition		%	COT 19,5 - PES 26,3 - PU 54,2	
Altezza Rotoli / Width		Cm	138 +/-2	
Resistenza a Trazione / Tensile Strength	UNI EN ISO 1421:2000	N/5 cm	Ordito / Along ≥500 Trama / Across ≥350	
Resistenza alla Lacerazione / Tear Strength	UNI EN ISO 4674 - 1:2005	N	Ordito / Along ≥30 Trama / Across ≥25	
Resistenza alla Cucitura / Seam Resistance	UNI 10606	N/cm	Ordito / Along 17,7 Trama / Across 40,6	
Allungamento Rottura / Ultimate Elongation	UNI EN ISO 1421:2000	%	Ordito / Along ≥15 Trama / Across ≥20	
Delaminazione Supporto / Peel Adhesion	UNI EN ISO 2411:2001	N/5cm	Ordito / Along ≥30 Trama / Across ≥25	
Abrasiono / Wear (Martindale)	UNI EN ISO 20344:2011	Cicli / Cycles	51.200 Secco/Dry 25.600 Umido/Wet	
Flessione / Flexing Endurance	UNI 4818 - 13	Cicli / Cycles	≥100.000	
Idrolisi / Hydrolysis Resistance Jungle test	ISO 1419C:1995(E)	7 giorni 70°C 95% UM	Inalterato dopo flessioni 50.000	
Solidità colore rivestimento allo Stregamento Coating color fastness to Rubbing	UNI EN ISO 105 - X 12	Scala dei grigi Grey scale	Secco / Dry ≥4	Bagnato / Wet ≥4
Resistenza colore / Color fastness Luce artificiale / Artificial Light	UNI EN ISO 105 - B02:01	Scala dei Blu / Blue scale		5 colori bianco e medi white & medium colours 7 colori scuri/dark colours

Infiammabilità / Flammability

Standard:

- UNI 9175 / FA1 (11M);

- IMO FTP (FTP Code Annex 1 Part 8 (1996) Imo Res A. 652 (16) (1989));

A richiesta / on demand:

- BS5852:2006; CLAUSE 11 (CRIB 5)

- FMVSS 302 U.S.A. Motor Vehicle Safety

- AFNOR NF P 92-503 (M2)

- BS 7176 / EN 1021 PARTS 1 & 2 1994

- CALIFORNIA 117, SECTION E

MANUTENZIONE / CARE and CLEANING

Per rimuovere macchie solubili in acqua, come caffè, soft drinks, latte, birra, ecc., usare una spugna morbida con acqua e sapone neutro, tamponare sulla macchia e successivamente pulire con un panno morbido ed acqua.

Ordinary dirt and water soluble stains such as coffee, soft drinks, milk, beer, etc., can be removed by using a clean cloth or soft sponge and dabbing the stain with soapy water. Remove the soap solution by wiping the area with a cloth and clean water.



Il prodotto non sopporta trattamento con cloro / Do not treat with chlorine



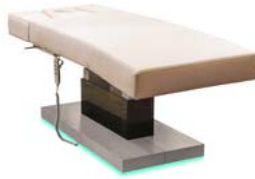
Il prodotto può essere stirato al rovescio, ad una temperatura max di 110°C, meglio frapponendo un panno umido.
The product can be ironed on the back at a max temperature of 110°C, better interposing a humid cloth.

TRA DIFFERENTI LOTTI DI PRODUZIONE, POTRANNO VERIFICARSI LIEVI OSCILLAZIONI DI TONALITA' DI COLORE E MANO, CHE COMUNQUE RIENTRANO NELLE CONSUETUDINI DI TOLLERANZA. SI CONSIGLIA PERTANTO DI NON MESCOLORE, IN FASE DI LAVORAZIONE, PEZZE APPARTENENTI A LOTTI DIVERSI.

AMONG THE DIFFERENT PRODUCTION LOTS, IT CAN HAPPEN THAT THERE ARE SLIGHT VARIATIONS OF COLOR TONALITY AND TOUCH, WHICH ARE IN ANY CASE WITHIN THE TOLERANCE STANDARDS. WE THEREFORE RECOMMEND NOT TO MIX, DURING PRODUCTION, ROLLS BELONGING TO DIFFERENT LOTS.



ABUDHABI
pag 37



SENSUS
29/51



NINFEA
pag 38



IRIS
pag 40

BEDS



DUBAY
35/107



OMNIA
37/103



BESARIH
119



RELAX LOUNGER 65/119
WET RELAX LOUNGER 65/119

BEDS



VENUS EASY
59/111



HIMALAY
63/110



WET TABLE
59/111



TOTAL BODY
45/114

BEDS



ALL IN ONE
45/114



ALABAMA
55/119



MADELEINE
53/117



GLAMOUR
53/117

BEDS



SOPRANO EASY 43/113
SOPRANO SUPER 43/113



WASHING COLUMN
43/113

PEDICURE



FOOT DREAM LUXURY
73/120



FOOT BASIC
75/121

MANICURE



HIBISCUS 79/122



PROFY NAILS
81/123



EUFEMIA
125



GREEN HUG
125



MUSETTE
125

MAKE-UP



MUSETTE REC.
125



ANGELINA REC.
125



GOLD
89/124



OVAL
89/124



GRIMHILDE
89/124

STOOLS



ALOE
93/126



ALOE PODO
93/126



TIMO
93/126



SUNSHINE STOOL
93/126



DOWNTOWN
93/126



EASY
93/126

TROLLEYS



STARDUST
95/122



ACACIA
95/122



EDERA
95/122



DRIADE
95/122

FURNITURE



KIWI
13/130



MUMBAI
13/130



CITY-BASE
131



CITY-SINK
131



CITY-PANEL
131



CITY-COLUMN
131

FURNITURE



MIAMI
134



SAMO
134



PANDORA SLIM
134



OUVERTURE EASY
134



SOHO
134

FURNITURE



OUVERTURE POUF SMALL
135



OUVERTURE POUF LARGE
135



OUVERTURE SOFA SMALL
135



OUVERTURE SOFA LARGE
135



POUF 2
135

ELECTRICS



HOT CABY SMALL
97/136



HOT CABY MEDIUM
97/136



HOT CABY BIG
97/136



STERIL
136



AUTOCLAVE
136

ELECTRICS



BEAUTY JOY
140



MULTISTATION BASIC
140



SUPER COMBY 4
140



LUX
140

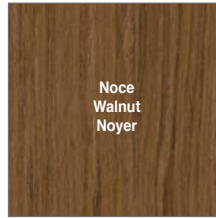
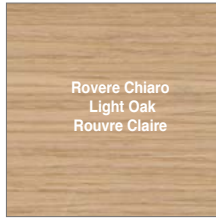
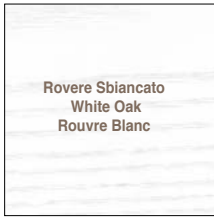


LED LIGHT
140

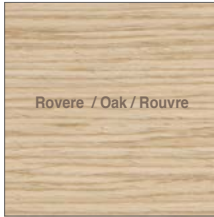


WATERLILLY
141

WOOD

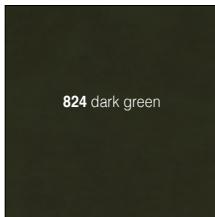
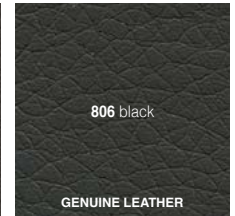
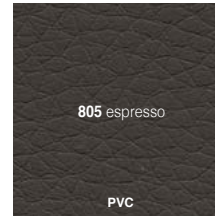
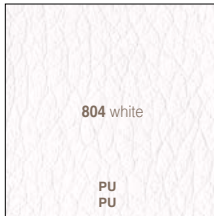


WOOD FOR OMNIA
LEGNO PER OMNIA

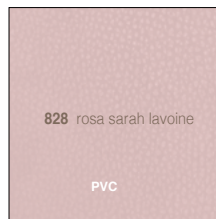
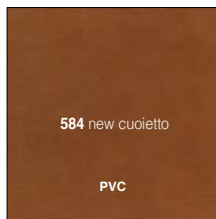
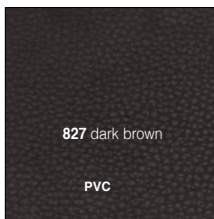


altri colori su richiesta - more colors on request - autres couleurs sur demande - weitere polsterfarben auf anfrage

SKAY STANDARD



SKAY OPTION



1- DEFINIZIONI

Il Cliente: la persona fisica o giuridica che agisce nell'esercizio della propria attività imprenditoriale, commerciale, artigianale o professionale, ovvero un suo intermediario che acquista i Prodotti commercializzati dalla Nilo. Nilo: la società Nilo Srl, con sede in via Armani n.1, 42019 Scandiano (RE) - Italia, che vende i Prodotti.

Conferma d'Ordine: avviso scritto di conferma del Prodotto ordinato, inviato al Cliente da Nilo.

Prezzo: quello indicato nella Conferma d'Ordine.

Prodotto/i: quello/i indicato/i nella Conferma d'Ordine.

Contratto: quello concluso tra Nilo e Cliente a mezzo scambio di Ordine e Conferma d'Ordine, regolato dalle presenti condizioni generali di vendita e di garanzia.

2- EFFICACIA

Il presente Contratto si applica alla presente vendita e ad ogni successiva intercorsa tra Nilo ed il Cliente, fatta salva la successiva sottoscrizione di altre e differenti condizioni di vendita e di garanzia. L'invio di un ordine implica accettazione del Contratto.

3- ORDINI

Gli ordini si accettano per iscritto (posta elettronica e fax sono assimilati) e divengono vincolanti per Nilo e tra le parti quando Nilo invia al Cliente la Conferma d'Ordine. La Conferma d'Ordine deve essere controllata immediatamente dal Cliente che deve comunicare prontamente per iscritto a Nilo qualsiasi errore riscontrato. In mancanza, decorsi tre giorni, le indicazioni contenute nella Conferma d'Ordine si applicheranno al Contratto. Non sarà accettato alcun ordine se non accompagnato dalle presenti condizioni generali di vendita e di garanzia sottoscritte dal Cliente. Gli ordini successivi, accettati e confermati da Nilo a mezzo Conferma d'Ordine, rimangono soggetti al presente Contratto.

4- PREZZO E TERMINI DI PAGAMENTO

I preventivi di Nilo sono validi solo se redatti per iscritto e per il periodo in essi indicato. Il Prezzo include esclusivamente i beni e le prestazioni elencate e deve comunque intendersi al netto di IVA. Il pagamento dovrà avvenire nei modi e nei tempi indicati nella Conferma d'Ordine. Nilo può sospendere la consegna o l'esecuzione dell'Ordine fino all'avvenuto pagamento dello stesso, se è concordato il pagamento anticipato, o di ogni altra precedente transazione nella quale il Cliente sia in ritardo con i pagamenti.

Il Cliente rinuncia fin da ora a qualsivoglia eccezione di compensazione tra le somme da esso dovute a Nilo ed ogni altra somma di cui esso risultasse o si asserisse creditore, a qualsivoglia titolo, anche se liquida ed esigibile, anche se non contestata e legalmente esigibile.

In caso di ritardo nel pagamento, il Cliente dovrà corrispondere gli interessi di cui al D.Lgs. n.231/2002 sulla somma ancora dovuta, nonché i costi per il recupero della stessa, senza necessità di formale messa in mora.

5- CONSEGNA / TITOLO / RISCHIO

Il termine di consegna indicato nella Conferma d'Ordine è indicativo. Sono ammesse consegne parziali. Il luogo di consegna è indicato nella Conferma d'Ordine. La merce viaggia ad esclusivo rischio e pericolo del compratore, anche se venduta porto franco. La proprietà del Prodotto passa solo all'avvenuto pagamento dell'intero prezzo. Fatto salvo quanto previsto dall'Articolo 1525 del Codice Civile, Nilo potrà (senza responsabilità verso il Cliente) rientrare in possesso del Prodotto. Nilo potrà agire in giudizio per conseguire il Prezzo anche prima del passaggio della proprietà. Qualora il Cliente rifiuti la consegna senza previo accordo con Nilo, resteranno a suo carico le spese e le perdite sostenute da Nilo a causa di tale rifiuto, incluse le spese di deposito fino all'accettazione della consegna.

6- ACCETTAZIONE

Alla consegna del Prodotto, il Cliente deve controllarlo e ispezionarlo e, se del caso, rifiutarlo o denunciare eventuali vizi entro e non oltre 8 giorni dalla consegna. Alla scadenza di tale termine il Prodotto si riterrà accettato dal Cliente. Se Nilo acconsente a propria discrezione alla restituzione del Prodotto, questo dovrà essere restituito nelle sue condizioni originali, con relativo imballo, con una nota di restituzione e con la prova dell'avvenuto acquisto; i costi di restituzione saranno a carico del Cliente.

7- RESPONSABILITÀ

Nilo non sarà in alcun modo responsabile per danni diretti od indiretti o perdite consequenziali in caso di mancato o cattivo funzionamento dei Prodotti, per perdita di affari, profitti, stipendi, compensi, risparmi, salvo quanto previsto dalle garanzie di legge o quanto previsto nelle presenti condizioni generali.

Nilo non sarà parimenti responsabile di danni provocati durante l'installazione dei Prodotti a pavimenti, mobilio, suppellettili, arredamento, e quant'altro presente nei locali, riconoscendo il Cliente di avere il preciso obbligo contrattuale di provvedere alla preventiva protezione o allo spostamento degli stessi.

Il Cliente riconosce di essere stato preventivamente avvertito da Nilo degli interventi necessari alla installazione dei Prodotti, in particolare delle modalità e delle caratteristiche degli stessi.

8- FORZA MAGGIORE

Nilo non sarà responsabile del ritardo nell'adempimento delle sue obbligazioni (incluso il ritardo nella consegna) se tale ritardo sia causato da circostanze al di fuori del suo ragionevole controllo e avrà diritto a fruire di un'estensione temporale per l'adempimento; esempi di eventi di forza maggiore includono scioperi, problemi per la fornitura/trasporto/fabbricazione, oscillazioni dei tassi di cambio, azioni governative o regolamentari, catastrofi naturali. Se l'evento di forza maggiore persiste per un periodo superiore a 2 mesi, ciascuna delle Parti avrà diritto di recedere dal Contratto,

senza che alcun risarcimento sia dovuto alla controparte.

9- PROTEZIONE DATI PERSONALI

I dati personali del Cliente saranno trattati, conservati e/o comunicati come per legge ed il Cliente vi acconsente sin d'ora ai sensi ed agli effetti della normativa in vigore sulla tutela della Privacy. Il Cliente potrà esercitare i diritti di accesso, correzione, cancellazione e blocco del trattamento dei suoi dati inviando lettera a Nilo. Il Cliente potrà imporre a Nilo di non utilizzare i suoi dati a scopi di marketing.

10- GARANZIA

10.1. AMBITO DI OPERATIVITÀ

La presente garanzia è destinata ai Clienti operanti nell'ambito della propria attività professionale, secondo la definizione dell'articolo 1. Le vendite di cui alle presenti condizioni generali sono relative a Prodotti non destinati ai consumatori, quali individuati dall'articolo 3 del D.Lgs.206/2005. La garanzia riguarda i vizi dei Prodotti, intendendosi come tali le imperfezioni materiali della cosa, tali da incidere in modo rilevante sulla sua utilizzabilità o sul suo valore, relative ad anomalie del processo di produzione, di fabbricazione, di formazione, di conservazione, ed è operante nei limiti e secondo le condizioni di seguito elencate.

10.2. DURATA

Nilo garantisce i Prodotti per un anno dalla data di consegna.

10.3. QUANDO SI APPLICA

Fatte salve le precisazioni, le esclusioni o le limitazioni di seguito indicate, o comunque richiamate in questo contratto, la garanzia si applica ai vizi dei Prodotti, quali individuati secondo la definizione dell'art.1490 1° comma del codice civile.

10.4. MODALITÀ, TERMINI E DECADENZE PER FAR VALERE IL DIRITTO ALLA GARANZIA
Alla scoperta del vizio il Cliente è tenuto a darne comunicazione scritta a Nilo, allegando copia della fattura di vendita e della Conferma d'Ordine di riferimento ed indicando il numero di serie (serial number) del bene viziato. La comunicazione deve pervenire per iscritto a Nilo entro otto giorni dalla scoperta, a pena di decadenza del diritto alla garanzia. Il diritto alla garanzia si prescrive in un anno.

Ogni intervento del Cliente o di terzi sul Prodotto viziato, se non autorizzato per iscritto da Nilo, costituisce motivo di decadenza della garanzia.

10.5. ESCLUSIONI E LIMITAZIONI

Fatto salvo quanto altrove specificato, la garanzia è esclusa se il vizio è provocato o accentuato da un uso non conforme del Prodotto da parte del Cliente o di terzi, ovvero da una manutenzione non conforme alle indicazioni del produttore, o da interventi di qualunque natura, anche manutentiva, sullo stesso non effettuati o non autorizzati da Nilo.

La garanzia è inoltre esclusa:

- se alla comunicazione di denuncia del vizio non sono allegati i documenti e non sono fornite le informazioni previste dall'art.10.4;

- se i Prodotti sono stati installati, conservati o stoccati in ambienti inidonei a tutelarne la qualità (quali ambienti esterni, umidi, scarsamente areati, molto caldi o molto freddi);

- se i Prodotti non sono stati montati in modo corretto, o risultano manomessi, integrati con parti e componenti non originali o non autorizzati da Nilo, puliti con procedure o prodotti idonei a danneggiarli;

- in caso di danni che non derivano da originari vizi di produzione e/o dalla cattiva qualità dei materiali utilizzati ma che sono conseguenza di fatti o eventi traumatici per il prodotto quali si citano, a mero titolo esemplificativo e non esaustivo: urti, ammacature, graffi, tagli, macchie causate da fattori esterni quali tinture, lacche prodotti per la pulizia;

- per i danni da usura data dal normale uso dei Prodotti;

- se i prodotti non sono utilizzati dai soggetti ai quali sono destinati e per i quali sono prodotti, cioè parrucchieri, estetisti, saloni di bellezza, beauty farms, terme, studi medici.

10.6. CONDIZIONI PARTICOLARI DI GARANZIA

Vigono le seguenti condizioni particolari di garanzia a seconda del componente o del materiale di seguito indicato:

POMPE: Vengono garantite due anni dalla data di consegna.

SKAY: Gli skay, in particolare quello bianco e i colori chiari, non sono garantiti per i danni che non derivano da originari vizi di produzione e/o dalla cattiva qualità dei materiali utilizzati, ma che sono conseguenza di fatti od eventi traumatici per il prodotto, quali si citano, a mero titolo esemplificativo e non esaustivo: urti, graffi, tagli, macchie causate da fattori esterni quali tinture, lacche, prodotti per la pulizia, tessuto denim. Non può essere considerato vizio originario l'eventuale differenza di tonalità di colore che dovessero presentare articoli o Prodotti aventi lo stesso tipo di skay.

PARTI VERNICIATE: Non sono garantiti i danni che non derivano da originari vizi di produzione e/o dalla cattiva qualità dei materiali utilizzati, ma che sono conseguenza di fatti od eventi traumatici per il prodotto quali si citano, a mero titolo esemplificativo e non esaustivo: urti, ammacature, graffi, tagli, macchie causate da fattori esterni quali tinture, lacche, prodotti per la pulizia. Non può essere considerato vizio originario l'eventuale differenza di tonalità di colore che dovessero presentare articoli o Prodotti aventi lo stesso tipo di verniciatura.

PARTI IN ALLUMINIO: Non sono garantiti i danni che non derivano da originari vizi di produzione e/o dalla cattiva qualità dei materiali utilizzati, ma che sono conseguenza di fatti o eventi traumatici per il prodotto quali si citano, a mero titolo esemplificativo e non esaustivo: urti, ammacature, graffi, tagli, macchie causate da fattori esterni

quali tinture, lacche prodotti per la pulizia. Non può essere considerato vizio originario l'eventuale differenza di tonalità che dovessero presentare articoli o Prodotti aventi lo stesso tipo di parti in alluminio.

PARTI ELETTRICHE E APPARECCHIATURE ELETTRICHE (ESCLUSI NEON, LED E LAMPADINE): Rientrano nelle condizioni generali di garanzia salvo che il danno non sia causato da sbalzi di tensione di rete che superino i limiti previsti dalla normativa CE (220/240 V, 50hz, +/- 10%).

NEON, LED E LAMPADINE: Non rientrano nelle condizioni generali di garanzia, trattandosi di materiale di consumo.

Viene esclusivamente garantito il rispetto, al momento della consegna, dei parametri di temperatura colore e resa cromatica indicate nelle specifiche previste dal catalogo dei principali produttori (es. catalogo Philips paragrafo 12). Il Cliente è perciò tenuto ad una verifica immediata dei componenti di cui al presente paragrafo e, ove riscontrasse difformità da dette specifiche, sarà tenuto a darne comunicazione scritta a Nilo entro e non oltre 8 giorni dal ricevimento della merce; in mancanza, il Cliente decade dal diritto di far valere la predetta difformità.

Rimane escluso dalle condizioni di garanzia il normale logorio degli articoli dovuto all'uso ed il Cliente si dichiara a conoscenza, rinunciando fin da ora a qualunque pretesa al riguardo, che con il passare del tempo neon, led, lampadine possono presentare difformità di colore o cessare di funzionare.

VETRI E SPECCHI: Non sono garantiti i danni che non derivano da originari vizi di produzione e/o dalla cattiva qualità dei materiali utilizzati, ma che sono conseguenza di fatti o eventi traumatici per il prodotto quali si citano, a mero titolo esemplificativo e non esaustivo: urti, ammacature, graffi, tagli, macchie causate da fattori esterni quali tinture, lacche, prodotti per la pulizia.

CODETTE: Non sono garantiti i danni che non derivano da originari vizi di produzione e/o dalla cattiva qualità dei materiali utilizzati, ma che sono conseguenza di fatti o eventi traumatici per il prodotto quali si citano, a mero titolo esemplificativo e non esaustivo: urti, ammacature, crepe, sbaccature, graffi, tagli, macchie causate da fattori esterni quali tinture, lacche, prodotti per la pulizia.

RUBINETTERIE, DOCCE E FLESSIBILI: La rubinetteria è garantita per 1 anno, le docce e i flessibili per 6 mesi.

ARTICOLI ETNICI IN LEGNO: Articoli etnici in legno e/o altri materiali naturali (capitoli "Indian", "Balinese", "Accessories" del catalogo Nilo e articoli simili):

Non sono garantiti i danni che non derivano da originari vizi di produzione e/o dalla cattiva qualità dei materiali utilizzati, ma che sono conseguenza di fatti od eventi traumatici per il prodotto quali si citano, a mero titolo esemplificativo e non esaustivo: urti, ammacature, graffi, tagli, macchie causate da fattori esterni quali tinture, lacche, prodotti per la pulizia.

Non possono essere considerati vizi originali:

- l'eventuale differenza di tonalità di colore che dovessero presentare articoli o

Prodotti aventi lo stesso tipo di legno e/o verniciatura;

- la presenza di crepe, screpolature, parti concave o convesse che non modificano la funzionalità strutturale dell'articolo;

- Piccole differenze di misura rispetto a quelle indicate nel catalogo.

Tali casi denotano la realizzazione interamente manuale dell'oggetto e lo identificano come pezzo unico.

10.7. MODALITÀ DI INTERVENTO DI NILO

Nilo esaminerà il prodotto e valuterà, a proprio insindacabile giudizio, se il problema rientra o meno nella copertura della garanzia commerciale. Nilo, mediante il proprio servizio di intervento o tramite un partner di assistenza autorizzato, a seguito dell'esame del prodotto, si impegna alla sostituzione o riparazione dei pezzi che risultassero difettosi all'origine, che verranno resi franco fabbrica. Nel caso venga richiesto l'invio dei pezzi di ricambio, le spese di trasporto ed il rischio relativo saranno a carico dell'acquirente. In ogni caso non è compresa nelle garanzie la prestazione di mano d'opera, così come gli eventuali danni subiti dall'acquirente. I pezzi sostituiti diverranno di proprietà di Nilo. Se l'articolo non è più in vendita presso Nilo, questa provvederà ad una sostituzione adeguata. Sarà Nilo, a proprio esclusiva discrezione, a stabilire quale sostituzione è da considerarsi adeguata.

1 - DEFINITIONS

The Customer: the individual or entity carrying out its own business, commercial, trade or professional activities, who directly or through an intermediary purchases the Products sold by Nilo. Nilo: Nilo S.p.A., with registered offices Armani street n.1, 42019 Scandiano (RE) - Italy, who sells the Products.

Order confirmation: written confirmation of the ordered Product, sent to the Customer by Nilo.

Price: the price shown in the Order Confirmation.

Product(s): that/those shown in the Order Confirmation.

Contract: the contract signed between Nilo and the Customer through the exchange of Order and Order Confirmation, governed by these general sales and warranty conditions.

2 - VALIDITY

This contract applies to this and any further sales between Nilo and the Customer, without prejudice to the signature of other, different sales and warranty conditions. By sending an order, the Customer implicitly accepts the Contract.

3 - ORDERS

Orders are accepted in writing (including e-mail and fax) and are binding for Nilo and between the parties when Nilo sends the Order Confirmation to the Customer. The Order Confirmation must be checked immediately by the Customer, who shall notify Nilo in writing by return in the event of any error being found. Failing this, after three days the contents of the Order Confirmation shall be deemed to be subject to the Contract.

Orders will not be accepted unless accompanied by these general sales and warranty conditions, signed by the Customer. Any further orders accepted and confirmed by Nilo by an Order Confirmation shall be deemed to be subject to this Contract.

4 - PRICE AND PAYMENT TERMS

Nilo quotations are valid only when in writing and for the period indicated therein. The Price includes solely the goods and services listed and is exclusive of VAT. Payments shall be made in compliance with the terms laid down in the Order Confirmation. Nilo may suspend the delivery or execution of the Order until payment has been received, in the case of advance payment, or in the event of delayed payments by the Customer relative to any other previous transaction.

The Customer hereby waives all claims for compensation between the amounts due to Nilo and any other amounts which may be or which are claimed to be due to them, for any reason whatsoever, even if due and payable, and even where not contested and legally payable.

In the event of delayed payment, the Customer shall pay all interests due on the owed amount pursuant to Italian law no. 231/2002, as well as all costs for the recovery thereof, without any formal notification of arrears.

5 - DELIVERY / OWNERSHIP / RISK

The delivery terms indicated in the Order Confirmation are purely indicative. Partial deliveries are permitted. The place of delivery is indicated in the Order Confirmation. The buyer will bear transportation risks and perils to the goods, in their entirety, even if these are sold inclusive of carrier and freight to destination.

Product ownership will be transferred only upon payment of the full Price. Without prejudice to article 1525 of the Italian Civil Code, Nilo may (with no liability towards the Customer) recover the Product. Nilo may take legal action to obtain the Price even before the transfer of ownership. Should the Customer refuse delivery without the prior agreement of Nilo, all costs or losses borne by Nilo as a result of such refusal, including the costs of storage until the time of acceptance of the delivery, shall be for the Customer's account.

6 - ACCEPTANCE

On delivery of the Product, the Customer shall check and inspect it, and may reject it or report any defects within a period of no more than eight days from the date of delivery. After such time the Product shall be deemed to be accepted by the Customer. If at its own discretion Nilo agrees to the return of the Product, the Product shall be returned in its original conditions, with relative packaging, with a returned goods note and proof of purchase; the costs of the return shall be paid by the Customer.

7 - RESPONSIBILITY

In the event of the Products not working or malfunctioning, Nilo shall in no way be held responsible for any direct or indirect damages or consequential losses, through the loss of business, profit, salaries, commission, savings, without prejudice to the statutory guarantees and any other provisions of these general conditions.

Equally, Nilo shall not be held responsible for damage caused during the installation of the Products to floors, furniture, ornaments, furnishings and any other items in the place of installation, recognising the contractual obligation of the Customer to protect and/or move such items prior to installation.

The Customer acknowledges the instructions provided by Nilo in advance concerning the interventions required for the installation of the Products, in particular the relative methods and characteristics.

8 - FORCE MAJEURE

Nilo shall not be responsible for any delay in the execution of its duties (including delayed delivery) if such delay is caused by circumstances beyond its reasonable control, and shall have the right to benefit from an extension to the execution times; examples of force majeure include strikes, problems in supply/transport/production, variation of exchange rates, government action and legislation, natural calamities. If the force majeure continues for a period of more than 2 months, both Parties have the

right to withdraw from the Contract, without any compensation being due to the other Party.

9 - PROTECTION OF PERSONAL DATA

The personal data of the Customer shall be processed, stored and/or notified in compliance with the law, and the Customer hereby provides its consent pursuant to and under the terms of the applicable privacy and data protection regulations. The Customer may exercise all rights of access, correction, deletion and suspension of the processing of its data by so requesting Nilo in writing. The Customer may oblige Nilo not to use its data for marketing purposes.

10 - WARRANTY

10.1. EXTENT

This warranty is granted to Customers operating within their professional activities, as defined in Article 1. The sales to which these general conditions apply relate to Products not destined for consumers, as identified in Article 3 of Italian Legislative Decree 206/2005. The warranty covers Product defects, understood as material imperfections, which have a significant impact on its usability or value, relative to anomalies of production, manufacturing, preparation and storage, and is void within the limits and under the conditions laid down here below.

10.2. DURATION

Nilo warrants the Products for a period of one year from the delivery date.

10.3 APPLICATION

Without prejudice to the explanations, exclusions or limitations described here below, or in any case referred to in this contract, the warranty shall apply to Product defects as identified according to the definition in Article 1490, para. 1 of the Italian Civil Code.

10.4. METHODS, TERMS AND FORFEITURE OF THE RIGHT TO WARRANTY

On discovery of any defect, the Customer shall send written notice to Nilo, attaching a copy of the sales invoice and the relative Order Confirmation, and indicating the serial number of the faulty product. The notice must be sent to Nilo in writing within eight days from the discovery of the defect, under penalty of invalidation of the warranty. The right of warranty expires in one year.

Any intervention on the faulty product by the Customer or by a third party unless otherwise authorised by Nilo in writing, shall lead to the invalidation of the warranty.

10.5- EXCLUSIONS AND LIMITATIONS

Without prejudice to any other provisions, the warranty shall not be valid if the defect is caused or worsened by improper use of the Product by the Customer or third parties, or by maintenance which does not comply with the manufacturer's instructions, or by interventions of any nature, including maintenance, which have not been carried out on the Product or which have not been authorised by Nilo.

The warranty shall also be excluded:

- if the required documents are not attached to the defect notice and if the information laid down in article 10.4. is not provided;
- if the Products have been installed, preserved or store in conditions that are not suited to assure their quality (outside, in a damp area, in a poorly aired room, very hot or very cold);
- if the Products have not been installed correctly, or have been tampered with, have had parts or components added which are not original or not authorised by Nilo, or cleaned using procedures or products that may have damaged them;
- in the event of damage which is not derived from original production faults and/or the poor quality of the materials used, but which are rather the consequence of events or accidental damage to the product including, but not limited to: knocks, dents, scratches, cuts, stains caused by external factors such as dyes, lacquers or cleaning products;
- damages caused by wear following the normal use of the Products;
- if the products are not used by the parties they are destined for and for which they are produced, in other words hairdressers, beauty salons, beauty farms, thermal baths, doctor's surgeries.

10.6- SPECIAL WARRANTY CONDITIONS

The following special warranty conditions apply to the components and materials described below: Pumps of the bases:

two years are guaranteed by the date of delivery.

ARTIFICIAL LEATHER. Especially white and all light colours, the warranty does not cover damage which is not derived from original production faults and/or the poor quality of the materials used, but which are rather the consequence of events or accidental damage to the product including, but not limited to: knocks, scratches, cuts, stains caused by external factors such as dyes, lacquers or cleaning products, denim fabric. Any difference in colour shade between articles or products with the same kind of artificial leather shall not be considered to be original defects.

PAINTED PARTS: The warranty does not cover damage which is not derived from original production faults and/or the poor quality of the materials used, but which are rather the consequence of events or accidental damage to the product including, but not limited to: knocks, dents, scratches, cuts, stains caused by external factors such as dyes, lacquers or cleaning products. Any difference in colour shade between articles or products with the same kind of paint shall not be considered to be original defects.

ALUMINIUM PARTS: The warranty does not cover damage which is not derived from original production faults and/or the poor quality of the materials used, but which are rather the consequence of events or accidental damage to the product including, but not limited to: knocks, dents, scratches, cuts, stains caused by external factors such as

dyes, lacquers or cleaning products. Any difference in colour shade between articles or products with the same kind of aluminium parts shall not be considered to be original defects.

ELECTRICAL PARTS AND ELECTRICAL EQUIPMENT (EXCLUDING NEON LAMPS, LEADS AND LIGHT BULBS): These fall under the normal warranty conditions unless damage is caused by power surges which exceed the limits laid down in CE regulations (220/240 V, 50Hz, +/- 10%).

NEON LIGHTS, LEADS AND LIGHT BULBS: These consumable items are not covered by the general warranty conditions.

Exclusively guaranteed at the time of delivery are the colour temperature and colour yield parameters indicated in the specifications of the most important producers (I.E. Philips catalogue paragraph 12). The Customer is therefore bound to immediately check the components to which this paragraph refers, and in the event of discovery of any defects in these specifications, must send written notice to Nilo no later than 8 days from the receipt of the goods; failure to do so will invalidate the Customer's warranty rights for these components.

Excluded from the warranty conditions is the normal wear of the products due to use, and the Customer hereby acknowledges, waiving all claims thereto, that over time neon lights, leds and light bulbs may present colour defects or stop working.

GLASS AND MIRRORS: The warranty does not cover damage which is not derived from original production faults and/or the poor quality of the materials used, but which are rather the consequence of events or accidental damage to the product including, but not limited to: knocks, dents, scratches, cuts, stains caused by external factors such as dyes, lacquers or cleaning products.

BASINS: The warranty does not cover damage which is not derived from original production faults and/or the poor quality of the materials used, but which are rather the consequence of events or accidental damage to the product including, but not limited to: knocks, dents, tears, chips, scratches, cuts, stains caused by external factors such as dyes, lacquers or cleaning products.

TAPS, SHOWER HEADS AND FLEXIBLE HOSES: Taps are guaranteed for 1 years, shower heads and flexible hoses for 6 months.

Ethnic items in wood and/or other natural materials (chairs "Indian", "Balinese", "Accessories" of Nilo catalogue and similar items):

The warranty does not cover damage which is not derived from original production faults and/or the poor quality of the materials used, but which are rather the consequence of events or accidental damage to the product including, but not limited to: knocks, dents, scratches, cuts, stains caused by external factors such as dyes, lacquers or cleaning products.

These cannot be considered original faults:

- any difference in colour shade between articles or products with the same kind of paint;
 - presence of fissures, cracks, concave and convex parts that does not modify the structural functionality of the item;
 - small size differences with the ones written in the catalogue.
- These cases denote the completely hand made realization of the item and identify it as unique piece.

10.7- INTERVENTION BY NILO

Nilo will examine the Product and, at its own unquestionable discretion, will decide whether the problem falls within the coverage of the commercial warranty. Following the examination of the product, through its own technical service, or through authorised assistance partners, Nilo will take care of the replacement or repair of parts proved to be faulty from the origin, that will be returned ex-works. If the shipment of spare parts is required, transport costs and risks are at charge of the buyer. In any case, working hours and any damage that might have occurred to the buyer are not covered by the guarantee. Any replaced parts will become the property of Nilo. If an item is no longer sold by Nilo, it will be replaced with an appropriate alternative. At its exclusive discretion, Nilo will establish what is considered to be an appropriate alternative.

10.8 EXCLUSION OF IMPLICIT RECOGNITION OF DEFECTS

With reference to article 1495, para. 2 of the Italian Civil Code, any intervention by Nilo, or a party appointed or authorised by it, shall not imply the recognition of any defects, but rather aims exclusively to assess the claim reported by the Customer. The intervention by Nilo, or a party appointed or authorised by them, to repair or replace products shall equally imply no recognition of defect, but shall rather be carried out solely for the purpose of avoiding disputes and/or for contractual purposes. Defects will be deemed to be recognised according to the law solely when so explicitly declared in writing.

11) Assistance not covered by warranty

In the event of a customer requesting assistance for products supplied by Nilo which are not covered by a valid warranty, the Customer will be charged all costs and accessory charges borne by Nilo for spare parts, labour, travel costs, board and lodging required to carry out the assistance.

12) Jurisdiction

This contract is governed by Italian law, and all matters shall be referred to the exclusive jurisdiction of the courts of Reggio Emilia.

13- Final clauses

The Italian text of the present contract shall be the only authentic text.



HEADQUARTER

MALETTI GROUP
PIAZZALE GUERRINO MALETTI, 1
42019 SCANDIANO (RE) - ITALY
TEL. +39 0522 7631
FAX +39 0522 983344
INFO@MALETTIGROUP.COM
WWW.MALETTIGROUP.COM
PLEASE CONTACT OUR CUSTOMER
SERVICE



FRANCE: BUREAU DE LIAISON

MALETTI FRANCE
9 RUE ROYALE
75008 PARIS
TEL. +33 14 5615 377
TEL. +33 14 56 15 378
INFO@MALETTI.FR



UK: BRANCH

MALETTI UK
LACEYS / EXCEL UK
UNIT 5 THE MARKHAM CENTRE
STATION ROAD
THEALE
READING
RG7 4PE
TEL. +39 0522 7631
INFO@MALETTIGROUP.COM



GERMANY: BRANCH

MALETTI DEUTSCHLAND
KLOSTERSTRASSE 49
40211 DÜSSELDORF
TEL. +49 (0)211 586 98460
FAX +49 (0)211 586 98459
INFO@MALETTI.DE
WWW.MALETTI.DE



ESPAÑA

MALETTI ESPAÑA
TEL. +34 644 370348
INFO@MALETTI.ES
WWW.MALETTI.ES



BRAZIL: BRANCH

MALETTI CABO HORN
AVENIDA MIGUEL YUNES, 823D
BAIRRO: USINA PIRATININGA
CEP: 04444-000
SÃO PAULO/SP
TEL. (11) 3016 5161
VENDAS@MALETTI.COM.BR
WWW.MALETTI.COM.BR



PERÙ

MALETTI PERÙ
CALLE LOS RECUERDOS 166
SAN BORJA - LIMA
TEL. +51 992 825620
TEL. +51 124 20590
GIANLUCA BASO
GIANLUCA@MALETTIPERU.COM
WWW.MALETTI.PE



U.S.A.: BRANCH

MALETTI U.S.A.
ONE BELVEDERE BOULEVARD
BELVEDERE, IL 61008-8596
TEL. + 1 (800)-435-5491
INFO@BELVEDERECO.COM



NILO HEADQUARTERS


MALETTI GROUP

Via Armani, 1 - 42019 Scandiano (RE)

+39 05227631 - info@nilo-beauty.com

www.nilospadesign.com





"QUALUNQUE COSA TU POSSA FARE
O SOGNARE DI POTER FARE,
INCOMINCIALA. L'AUDACIA HA IN SÈ
GENIO, POTERE E MAGIA.
INCOMINCIA ADESSO".

"WHATEVER YOU CAN DO OR DREAM
YOU CAN, BEGIN IT. BOLDNESS HAS
GENIUS, POWER AND MAGIC IN IT.
BEGIN IT NOW".

Johann Wolfgang von Goethe



NILO HEADQUARTERS
MALETTI GROUP

Via Armani, 1 - 42019 Scandiano (RE)
+39 05227631 - info@nilo-beauty.com
www.nilospadesign.com